



ПРАВИТЕЛЬСТВО КУРСКОЙ ОБЛАСТИ

ПОСТАНОВЛЕНИЕ

от 30.12.2025 № 1065-пп

г. Курск

Об установлении публичного сервитута для использования земельных участков в целях эксплуатации существующего объекта энергетики

В соответствии со статьей 23 и главой V⁷ Земельного кодекса Российской Федерации, статьей 3⁶ Федерального закона от 25 октября 2001 года № 137-ФЗ «О введении в действие Земельного кодекса Российской Федерации», статьей 3 Закона Курской области от 30 ноября 2015 года № 117-ЗКО «О разграничении полномочий органов государственной власти Курской области в сфере земельных отношений в Курской области», постановлением Губернатора Курской области от 25.06.2007 № 286 «Об утверждении Положения о Министерстве имущества Курской области», на основании ходатайства публичного акционерного общества «Россети Центр» (ИНН 6901067107, далее – ПАО «Россети Центр»), в целях эксплуатации существующего объекта электросетевого хозяйства «Воздушная линия электропередачи высокого напряжения ВЛ-35 кВ «Волобуевка-Рог. Колодец» протяженностью по трассе – 10 118 м, по цепям – 10 118 м от портала 35 кВ подстанции «Волобуевка» до портала 35 кВ подстанции «Рог. Колодец» Правительство Курской области ПОСТАНОВЛЯЕТ:

1. Установить в пользу ПАО «Россети Центр» публичный сервитут на срок 49 лет для использования земельных участков и земель, указанных в приложении № 1 к настоящему постановлению, расположенных на территориях Тимского и Советского районов Курской области, в целях эксплуатации существующего объекта электросетевого хозяйства «Воздушная линия электропередачи высокого напряжения ВЛ-35 кВ «Волобуевка-Рог. Колодец» протяженностью по трассе – 10 118 м, по цепям – 10 118 м от портала 35 кВ подстанции «Волобуевка» до портала 35 кВ подстанции «Рог. Колодец» (кадастровый номер объекта недвижимости 46:24:010101:1350), принадлежащего ПАО «Россети Центр» на праве собственности (запись регистрации от 16.06.2008 № 46-46-25/003/2008-062), и утвердить границу публичного сервитута согласно приложению № 2 к настоящему постановлению.

2. Порядок установления зон с особыми условиями использования территорий и содержание ограничений прав на части земельных участков в границах таких зон определяется в соответствии с постановлением Правительства Российской Федерации от 24 февраля 2009 г. № 160 «О порядке установления охранных зон объектов электросетевого хозяйства и особых условий использования земельных участков, расположенных в границах таких зон».

3. Плата за публичный сервитут на основании пункта 4 статьи 3⁶ Федерального закона от 25 октября 2001 года № 137-ФЗ «О введении в действие Земельного кодекса Российской Федерации» не устанавливается.

4. В отношении земельных участков, указанных в приложении № 1 к настоящему постановлению, установить свободный график проведения работ при осуществлении деятельности, для обеспечения которой устанавливается публичный сервитут, в течение всего срока действия публичного сервитута.

5. ПАО «Россети Центр» после прекращения действия публичного сервитута привести земельные участки, указанные в приложении № 1 к настоящему постановлению, в состояние, пригодное для их использования в соответствии с разрешенным использованием, в срок не позднее чем три месяца после завершения капитального или текущего ремонта, реконструкции, эксплуатации, консервации, сноса инженерного сооружения, для размещения которого был установлен публичный сервитут.

6. Департаменту документационного обеспечения Администрации Курской области в течение пяти рабочих дней со дня принятия настоящего постановления обеспечить его размещение на официальном сайте Губернатора и Правительства Курской области в информационно-телекоммуникационной сети Интернет.

7. Министерству имущества Курской области в течение пяти рабочих дней со дня принятия настоящего постановления направить его копию в Управление Федеральной службы государственной регистрации, кадастра и картографии по Курской области, ПАО «Россети Центр», Администрацию Тимского района Курской области, Администрацию Советского района Курской области.

И.о. первого заместителя Губернатора
Курской области –
Председателя Правительства
Курской области



А.Г. Демидов

ПРИЛОЖЕНИЕ № 1
к постановлению Правительства
Курской области
от 30.12.2025 № 1065-пп

ПЕРЕЧЕНЬ
земельных участков и земель, в отношении которых устанавливается
публичный сервитут в целях эксплуатации существующего
объекта электросетевого хозяйства

№ п/п	Кадастровый номер земельного участка	Адрес или иное описание местоположения земельного участка
1.	46:21:000000:504	Курская область, Советский район, Александровский сельсовет, д. Каменогорка
2.	46:21:060202:188	Курская область, Советский район, Александровский сельсовет, д. Каменогорка
3.	46:21:060202:68	Курская область, Советский район, д. Каменогорка
4.	46:24:000000:709	Российская Федерация, Курская область, Тимский район, Ленинский сельсовет, село Рогозецкий Колодезь
5.	46:24:070801:242	Курская обл., р-н Тимский, Ленинский сельсовет, с. Рогозецкий Колодезь
6.	46:24:070801:13	обл. Курская, р-н Тимский, с/с Ленинский, с. Рогозецкий Колодезь
7.	46:24:080801:392	Курская область, Тимский район, Ленинский сельсовет, с. Рогозецкий Колодезь
8.	46:21:060202:10	Курская обл., р-н Советский, с/с Александровский
9.	46:24:070702:13	Российская Федерация, Курская область, Тимский район, Ленинский сельсовет, д. Постояновка
10.	46:24:000000:98 (ЕЗП)	обл. Курская, р-н Тимский, с/с Ленинский
11.	46:24:000000:30 (ЕЗП)	Местоположение установлено относительно ориентира, расположенного в границах участка. Ориентир ВЛ 35 кВ «Волобуевка - Рог-Колодезь» от ПС 35/10 кВ «Волобуевка» до опоры № 40 в пределах Тимского района. Почтовый адрес ориентира: обл. Курская, р-н Тимский
12.	46:24:000000:29 (ЕЗП)	Местоположение установлено относительно ориентира, расположенного в границах участка. Ориентир ВЛ 35 кВ «Погожее-Волобуевка». Почтовый адрес ориентира: обл. Курская, р-н Тимский
13.	46:24:000000:478	Курская область, Тимский район, Ленинский сельсовет, д. Постояновка, а/д «Курск – Борисоглебск» – Волобуевка – «Курск – Борисоглебск»
14.	46:21:060201:57	Курская обл, р-н Советский, с/с Александровский, д. Каменогорка

№ п/п	Кадастровый номер земельного участка	Адрес или иное описание местоположения земельного участка
15.	46:24:071502:18	Местоположение установлено относительно ориентира, расположенного в границах участка. Почтовый адрес ориентира: Курская область, р-н Тимский, Ленинский сельсовет
16.	46:24:071501:127	Курская область, Тимский район, Ленинский сельсовет
17.	46:24:071502:26	Местоположение установлено относительно ориентира, расположенного в границах участка. Почтовый адрес ориентира: Курская область, р-н Тимский, Ленинский сельсовет
18.	46:24:000000:292	Местоположение установлено относительно ориентира, расположенного в границах участка. Почтовый адрес ориентира: Курская обл., р-н Тимский, Ленинский сельсовет
19.	46:24:000000:381	Местоположение установлено относительно ориентира, расположенного в границах участка. Почтовый адрес ориентира: Курская область, р-н Тимский, Ленинский сельсовет
20.	46:21:060907:24	Местоположение установлено относительно ориентира, расположенного в границах участка. Почтовый адрес ориентира: Курская обл, р-н Советский, Александровский сельсовет
21.	46:21:060902:127	Местоположение установлено относительно ориентира, расположенного в границах участка. Почтовый адрес ориентира: Курская область, Советский район, Александровский сельсовет, д. Каменогорка
22.	46:21:060902:130	Курская область, Советский район, Александровский сельсовет, д. Каменогорка
23.	46:24:071502:41	Местоположение установлено относительно ориентира, расположенного в границах участка. Почтовый адрес ориентира: Российская Федерация, Курская область, Тимский район, Ленинский сельсовет, д. Постояновка
24.	46:24:070702:4	Местоположение установлено относительно ориентира, расположенного в границах участка. Ориентир ПС 35/10 кВ «Волобуевка». Почтовый адрес ориентира: обл. Курская, р-н Тимский, с/с Ленинский, д. Постояновка
25.	46:24:070801:125	Местоположение установлено относительно ориентира, расположенного в границах участка. Ориентир плотина. Почтовый адрес ориентира: обл. Курская, р-н Тимский, с/с Ленинский, с. Рогозецкий Колодезь

ПРИЛОЖЕНИЕ № 2
к постановлению Правительства
Курской области
от 30.12.2025 № 1065-пп

ГРАФИЧЕСКОЕ ОПИСАНИЕ
местоположения границ публичного сервитута

Публичный сервитут для использования земельных участков
в целях эксплуатации существующего объекта электросетевого хозяйства
«Воздушная линия электропередачи высокого напряжения ВЛ-35 кВ «Волобуевка-Рог. Колодец»
протяженностью по трассе – 10 118 м, по цепям – 10 118 м от портала 35 кВ
подстанции «Волобуевка» до портала 35 кВ подстанции «Рог. Колодец»
(наименование объекта, местоположение границ которого описано (далее – объект))

Раздел 1

Сведения об объекте		
№ п/п	Характеристики объекта	Описание характеристик
1	2	3
1	Местоположение объекта	Российская Федерация, Курская область, Тимский район, Советский район
2	Площадь объекта +/- величина погрешности определения площади (Р+/- Дельта Р)	338 626 кв.м ± 203.67 кв.м
3	Иные характеристики объекта	Ограничения изложены в постановлении Правительства Российской Федерации от 24 февраля 2009 г. № 160 «О порядке установления охранных зон объектов электросетевого хозяйства и особых условий использования земельных участков, расположенных в границах таких зон»

Раздел 2

Сведения о местоположении границ объекта					
1. Система координат МСК-46, зона 2					
2. Сведения о характерных точках границ объекта					
Обозначение характерных точек границ	Координаты, м		Метод определения координат характерной точки	Средняя квадратическая погрешность положения характерной точки (M_t), м	Описание обозначения точки на местности (при наличии)
	X	Y			
1	2	3	4	5	6
1	418497.65	2183475.46	Метод спутниковых геодезических измерений (определений)	0.10	—
2	418592.41	2183425.62	Метод спутниковых геодезических измерений (определений)	0.10	—
3	418696.39	2183371.31	Метод спутниковых геодезических измерений (определений)	0.10	—
4	418493.01	2182825.95	Метод спутниковых геодезических измерений (определений)	0.10	—
5	418272.45	2182606.79	Метод спутниковых геодезических измерений (определений)	0.10	—
6	418124.07	2180347.98	Метод спутниковых геодезических измерений (определений)	0.10	—
7	418117.14	2180195.25	Метод спутниковых геодезических измерений (определений)	0.10	—
8	417084.34	2178310.60	Метод спутниковых геодезических измерений (определений)	0.10	—
9	416989.48	2178143.46	Метод спутниковых геодезических измерений (определений)	0.10	—
10	416977.81	2177989.08	Метод спутниковых геодезических измерений (определений)	0.10	—
11	416962.81	2177827.38	Метод спутниковых геодезических измерений (определений)	0.10	—
12	416951.76	2177662.62	Метод спутниковых геодезических измерений (определений)	0.10	—
13	416996.39	2177258.39	Метод спутниковых геодезических измерений (определений)	0.10	—

1	2	3	4	5	6
14	416964.41	2177198.13	Метод спутниковых геодезических измерений (определений)	0.10	—
15	416715.40	2176964.68	Метод спутниковых геодезических измерений (определений)	0.10	—
16	416036.69	2174794.53	Метод спутниковых геодезических измерений (определений)	0.10	—
17	415985.85	2174621.21	Метод спутниковых геодезических измерений (определений)	0.10	—
18	415653.96	2174300.04	Метод спутниковых геодезических измерений (определений)	0.10	—
19	415564.43	2174212.92	Метод спутниковых геодезических измерений (определений)	0.10	—
20	415587.44	2174189.25	Метод спутниковых геодезических измерений (определений)	0.10	—
21	415677.09	2174276.49	Метод спутниковых геодезических измерений (определений)	0.10	—
22	416014.98	2174603.25	Метод спутниковых геодезических измерений (определений)	0.10	—
23	416068.27	2174784.96	Метод спутниковых геодезических измерений (определений)	0.10	—
24	416744.06	2176945.67	Метод спутниковых геодезических измерений (определений)	0.10	—
25	416990.99	2177177.81	Метод спутниковых геодезических измерений (определений)	0.10	—
26	417030.46	2177250.71	Метод спутниковых геодезических измерений (определений)	0.10	—
27	416984.31	2177668.51	Метод спутниковых геодезических измерений (определений)	0.10	—
28	416995.64	2177824.04	Метод спутниковых геодезических измерений (определений)	0.10	—
29	417010.70	2177986.31	Метод спутниковых геодезических измерений (определений)	0.10	—
30	417021.83	2178133.61	Метод спутниковых геодезических измерений (определений)	0.10	—

1	2	3	4	5	6
31	417113.17	2178294.54	Метод спутниковых геодезических измерений (определений)	0.10	—
32	418149.76	2180185.98	Метод спутниковых геодезических измерений (определений)	0.10	—
33	418157.02	2180346.14	Метод спутниковых геодезических измерений (определений)	0.10	—
34	418304.54	2182592.23	Метод спутниковых геодезических измерений (определений)	0.10	—
35	418521.48	2182807.53	Метод спутниковых геодезических измерений (определений)	0.10	—
36	418737.89	2183386.87	Метод спутниковых геодезических измерений (определений)	0.10	—
37	418607.69	2183454.87	Метод спутниковых геодезических измерений (определений)	0.10	—
38	418512.96	2183504.69	Метод спутниковых геодезических измерений (определений)	0.10	—
1	418497.65	2183475.46	Метод спутниковых геодезических измерений (определений)	0.10	—

3. Сведения о характерных точках части (частей) границы объекта

Обозначение характерных точек части границы	Координаты, м		Метод определения координат характерной точки	Средняя квадратическая погрешность положения характерной точки (M_t), м	Описание обозначения точки на местности (при наличии)
	X	Y			
1	2	3	4	5	6
—	—	—	—	—	—

Раздел 3

Сведения о местоположении измененных (уточненных) границ объекта							
1. Система координат -							
2. Сведения о характерных точках границ объекта							
Обозначение характерных точек границ	Существующие координаты, м		Измененные (уточненные) координаты, м		Метод определения координат характерной точки	Средняя квадратическая погрешность положения характерной точки (M _t), м	Описание обозначения точки на местности (при наличии)
	X	Y	X	Y			
1	2	3	4	5	6	7	8
-	-	-	-	-	-	-	-
3. Сведения о характерных точках части (частей) границы объекта							
-	-	-	-	-	-	-	-

СХЕМА РАСПОЛОЖЕНИЯ ГРАНИЦ ПУБЛИЧНОГО СЕРВИТУТА

для использования земельных участков в целях эксплуатации существующего объекта электросетевого хозяйства «Воздушная линия электропередачи высокого напряжения ВЛ-35 кВ «Волобуевка-Рог. Колодец» протяженностью по трассе – 10 118 м, по цепям – 10 118 м от портала 35 кВ подстанции «Волобуевка» до портала 35 кВ подстанции «Рог. Колодец»

(наименование объекта)

ОБЗОРНАЯ СХЕМА



Масштаб 1:45 000

Используемые условные знаки и обозначения:

- проектная граница публичного сервитута
- граница муниципального образования
- Курская область
- Советский район
- обозначение муниципального образования

Подпись _____

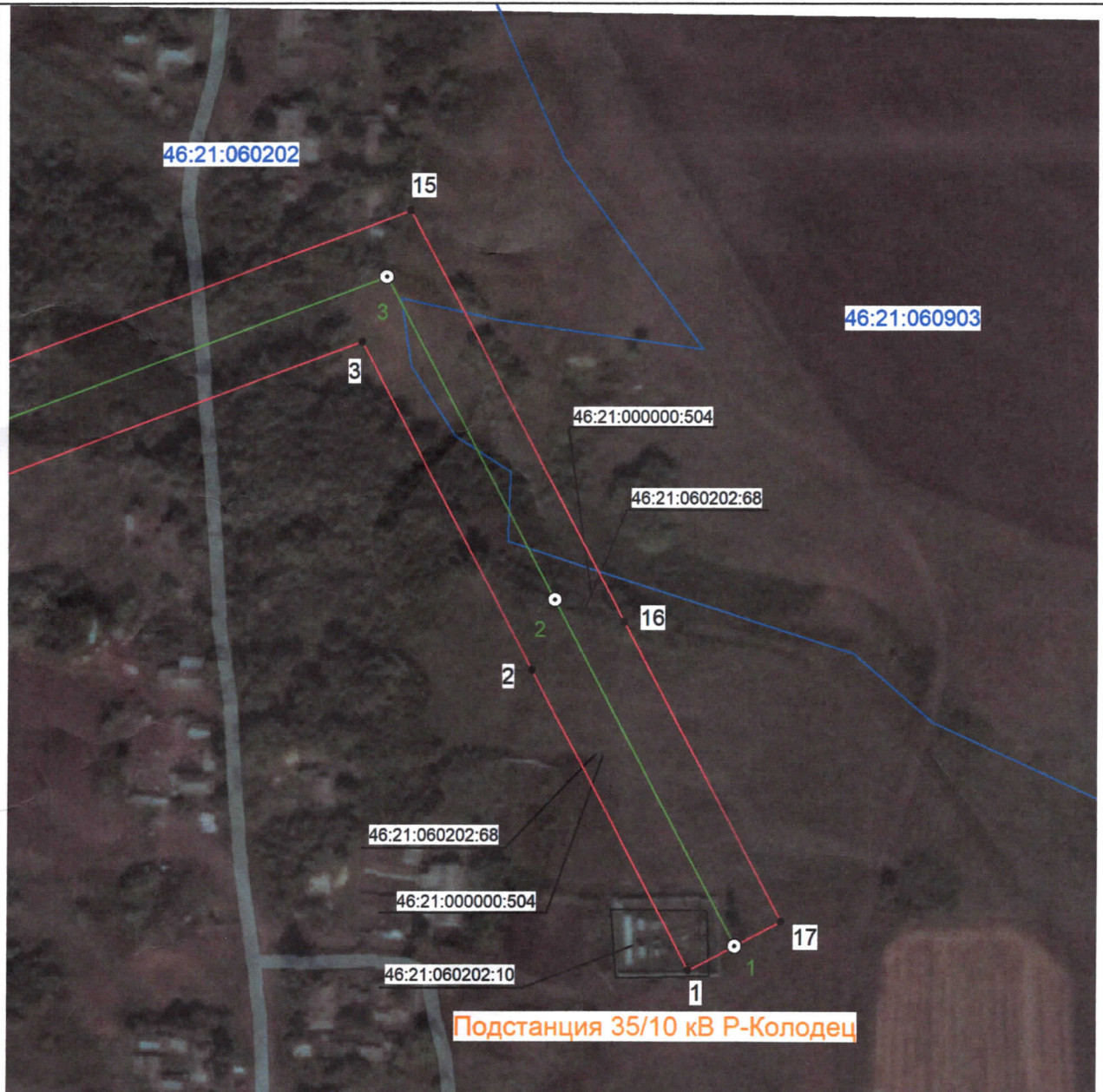
Место для оттиска печати (при наличии) лица, составившего описание местоположения границ объекта

Дата « 21 » апреля 2025 г.

СХЕМА РАСПОЛОЖЕНИЯ ГРАНИЦ ПУБЛИЧНОГО СЕРВИТУТА
 для использования земельных участков в целях эксплуатации существующего объекта
 электросетевого хозяйства «Воздушная линия электропередачи высокого напряжения
 ВЛ-35 кВ «Волобуевка-Рог. Колодец» протяженностью по трассе – 10 118 м,
 по цепям – 10 118 м от портала 35 кВ подстанции «Волобуевка»
 до портала 35 кВ подстанции «Рог. Колодец»

(наименование объекта)

План границ объекта



Масштаб 1:2000

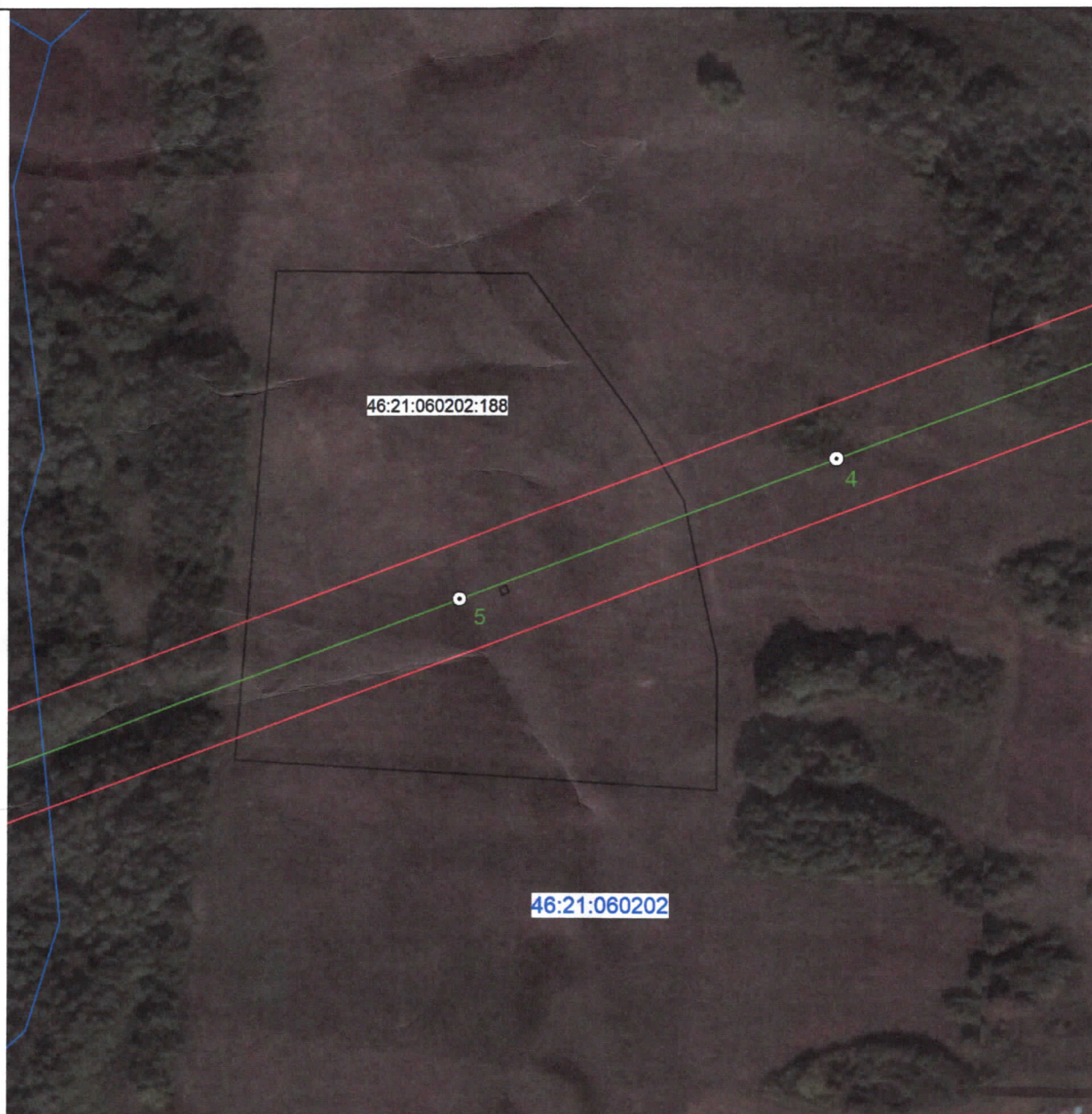
Используемые условные знаки и обозначения:

● 1	- характерная точка границы публичного сервитута
—	- проектная граница публичного сервитута
○ 1	- линия электропередачи и опора с её номером
46:21:060202:68	- кадастровый номер земельного участка
—	- существующая часть границы земельного участка
46:21:060202	- номер кадастрового квартала
—	- граница кадастрового квартала
---	- граница муниципального образования
Подстанция 35/10 кВ «Р-Колодец»	- наименование подстанции

СХЕМА РАСПОЛОЖЕНИЯ ГРАНИЦ ПУБЛИЧНОГО СЕРВИТУТА
 для использования земельных участков в целях эксплуатации существующего объекта
 электросетевого хозяйства «Воздушная линия электропередачи высокого напряжения
 ВЛ-35 кВ «Волобуевка-Рог. Колодец» протяженностью по трассе – 10 118 м,
 по цепям – 10 118 м от портала 35 кВ подстанции «Волобуевка»
 до портала 35 кВ подстанции «Рог. Колодец»

(наименование объекта)

План границ объекта

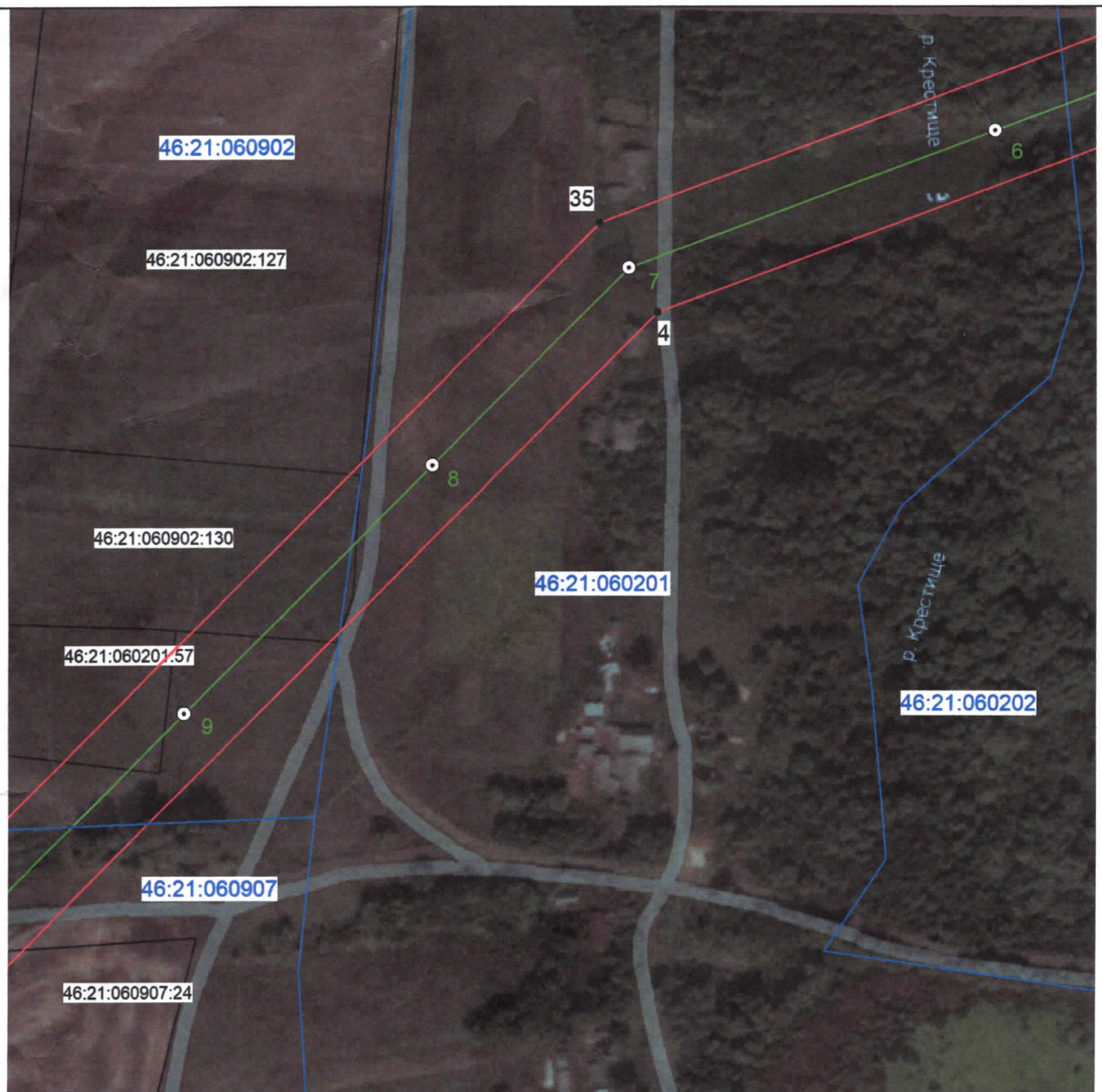


Масштаб 1:2000

Используемые условные знаки и обозначения:

	- характерная точка границы публичного сервитута
	- проектная граница публичного сервитута
	- линия электропередачи и опора с её номером
46:21:060202:68	- кадастровый номер земельного участка
	- существующая часть границы земельного участка
46:21:060202	- номер кадастрового квартала
	- граница кадастрового квартала
	- граница муниципального образования
Подстанция 35/10 кВ «Р-Колодец»	- наименование подстанции

СХЕМА РАСПОЛОЖЕНИЯ ГРАНИЦ ПУБЛИЧНОГО СЕРВИТУТА
 для использования земельных участков в целях эксплуатации существующего объекта
 электросетевого хозяйства «Воздушная линия электропередачи высокого напряжения
 ВЛ-35 кВ «Волобуевка-Рог. Колодец» протяженностью по трассе – 10 118 м,
 по цепям – 10 118 м от портала 35 кВ подстанции «Волобуевка»
 до портала 35 кВ подстанции «Рог. Колодец»
 (наименование объекта)
План границ объекта



Масштаб 1:2000

Используемые условные знаки и обозначения:

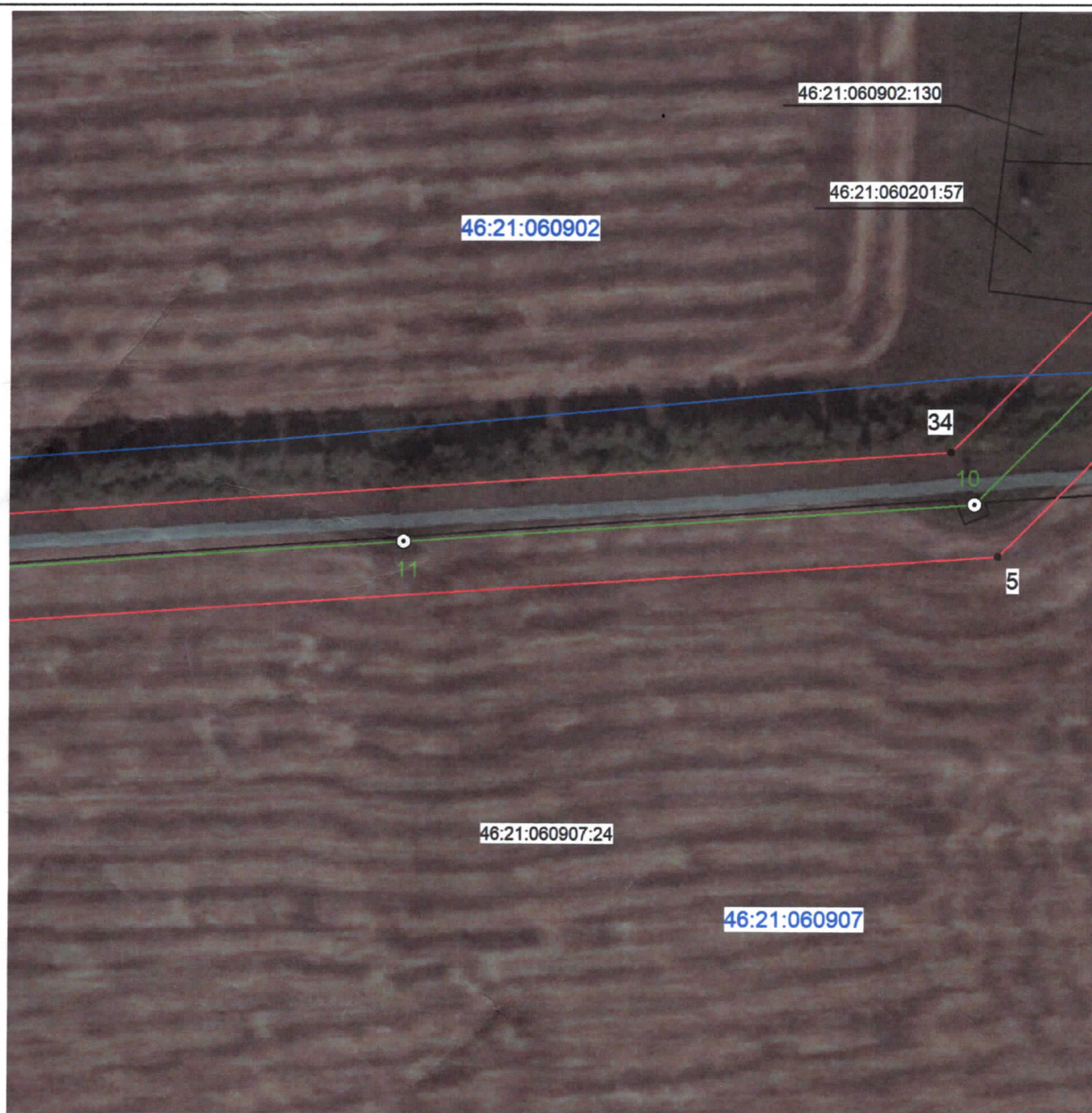
	1	- характерная точка границы публичного сервитута
		- проектная граница публичного сервитута
	1	- линия электропередачи и опора с её номером
46:21:060202:68		- кадастровый номер земельного участка
		- существующая часть границы земельного участка
46:21:060202		- номер кадастрового квартала
		- граница кадастрового квартала
		- граница муниципального образования
Подстанция 35/10 кВ «Р-Колодец»		- наименование подстанции

СХЕМА РАСПОЛОЖЕНИЯ ГРАНИЦ ПУБЛИЧНОГО СЕРВИТУТА

для использования земельных участков в целях эксплуатации существующего объекта
электросетевого хозяйства «Воздушная линия электропередачи высокого напряжения
ВЛ-35 кВ «Волобуевка-Рог. Колодец» протяженностью по трассе – 10 118 м,
по цепям – 10 118 м от портала 35 кВ подстанции «Волобуевка»
до портала 35 кВ подстанции «Рог. Колодец»

(наименование объекта)

План границ объекта



Масштаб 1:2000

Используемые условные знаки и обозначения:

	- характерная точка границы публичного сервитута
	- проектная граница публичного сервитута
	- линия электропередачи и опора с её номером
46:21:060202:68	- кадастровый номер земельного участка
	- существующая часть границы земельного участка
46:21:060202	- номер кадастрового квартала
	- граница кадастрового квартала
	- граница муниципального образования
Подстанция 35/10 кВ «Р-Колодец»	- наименование подстанции

СХЕМА РАСПОЛОЖЕНИЯ ГРАНИЦ ПУБЛИЧНОГО СЕРВИТУТА

для использования земельных участков в целях эксплуатации существующего объекта
электросетевого хозяйства «Воздушная линия электропередачи высокого напряжения
ВЛ-35 кВ «Волобуевка-Рог. Колодец» протяженностью по трассе – 10 118 м,
по цепям – 10 118 м от портала 35 кВ подстанции «Волобуевка»
до портала 35 кВ подстанции «Рог. Колодец»

(наименование объекта)

План границ объекта



Масштаб 1:2000

Используемые условные знаки и обозначения:

	1	- характерная точка границы публичного сервитута
		- проектная граница публичного сервитута
	1	- линия электропередачи и опора с её номером
	46:21:060202:68	- кадастровый номер земельного участка
	46:21:060202	- существующая часть границы земельного участка
		- номер кадастрового квартала
		- граница кадастрового квартала
		- граница муниципального образования
	Подстанция 35/10 кВ «Р-Колодец»	- наименование подстанции

СХЕМА РАСПОЛОЖЕНИЯ ГРАНИЦ ПУБЛИЧНОГО СЕРВИТУТА
для использования земельных участков в целях эксплуатации существующего объекта
электросетевого хозяйства «Воздушная линия электропередачи высокого напряжения
ВЛ-35 кВ «Волобуевка-Рог. Колодец» протяженностью по трассе – 10 118 м,
по цепям – 10 118 м от портала 35 кВ подстанции «Волобуевка»
до портала 35 кВ подстанции «Рог. Колодец»
(наименование объекта)
План границ объекта



Масштаб 1:2000

Используемые условные знаки и обозначения:

	- характерная точка границы публичного сервитута
	- проектная граница публичного сервитута
	- линия электропередачи и опора с её номером
46:21:060202:68	- кадастровый номер земельного участка
	- существующая часть границы земельного участка
46:21:060202	- номер кадастрового квартала
	- граница кадастрового квартала
	- граница муниципального образования
Подстанция 35/10 кВ «Р- Колодец»	- наименование подстанции

СХЕМА РАСПОЛОЖЕНИЯ ГРАНИЦ ПУБЛИЧНОГО СЕРВИТУТА
 для использования земельных участков в целях эксплуатации существующего объекта
 электросетевого хозяйства «Воздушная линия электропередачи высокого напряжения
 ВЛ-35 кВ «Волобуевка-Рог. Колодец» протяженностью по трассе – 10 118 м,
 по цепям – 10 118 м от портала 35 кВ подстанции «Волобуевка»
 до портала 35 кВ подстанции «Рог. Колодец»
 (наименование объекта)
План границ объекта



Масштаб 1:2000

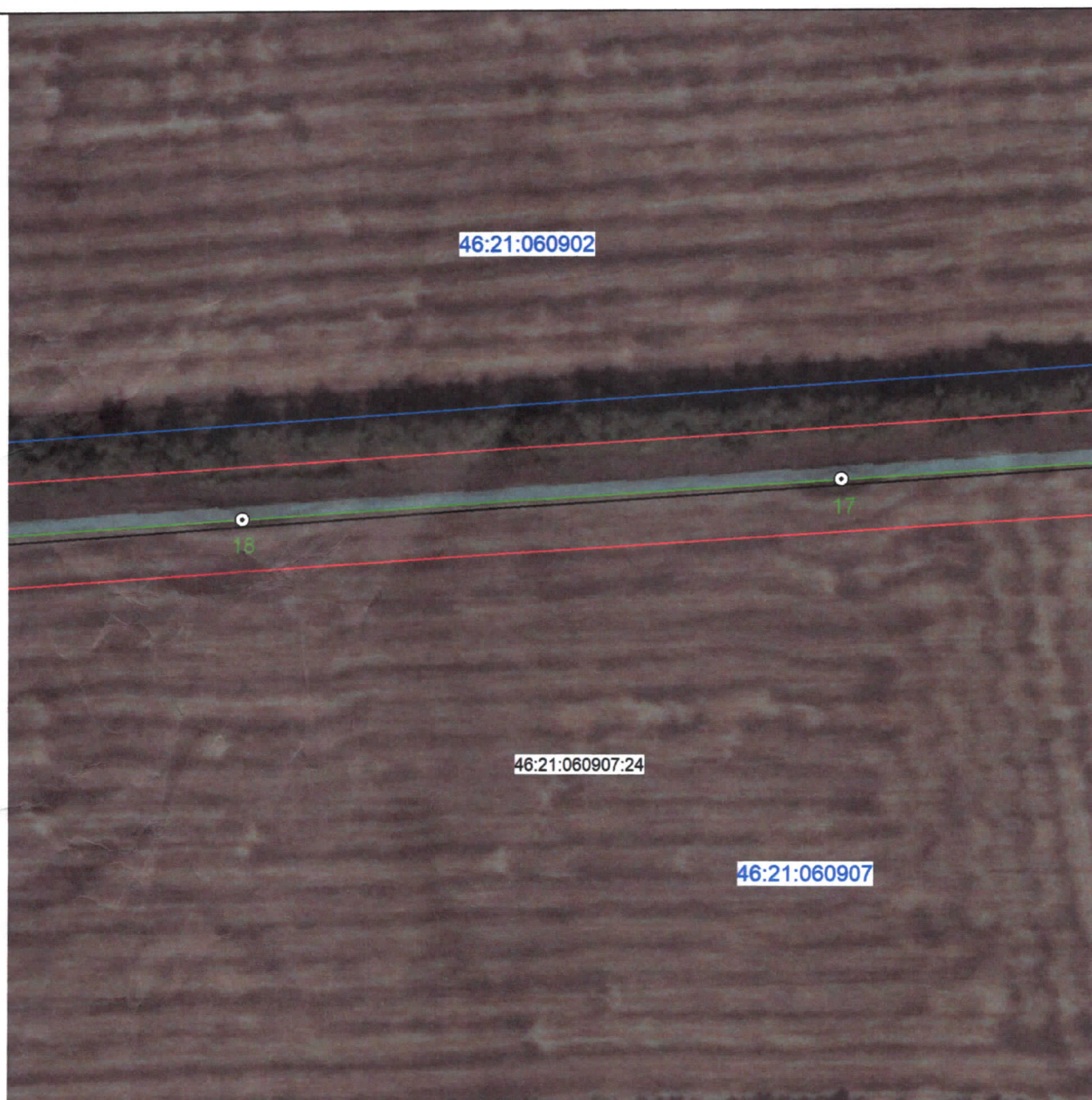
Используемые условные знаки и обозначения:

● 1	- характерная точка границы публичного сервитута
—	- проектная граница публичного сервитута
— 1	- линия электропередачи и опора с её номером
46:21:060202:68	- кадастровый номер земельного участка
—	- существующая часть границы земельного участка
46:21:060202	- номер кадастрового квартала
—	- граница кадастрового квартала
---	- граница муниципального образования
Подстанция 35/10 кВ «Р- Колодец»	- наименование подстанции

СХЕМА РАСПОЛОЖЕНИЯ ГРАНИЦ ПУБЛИЧНОГО СЕРВИТУТА
 для использования земельных участков в целях эксплуатации существующего объекта
 электросетевого хозяйства «Воздушная линия электропередачи высокого напряжения
 ВЛ-35 кВ «Волобуевка-Рог. Колодец» протяженностью по трассе – 10 118 м,
 по цепям – 10 118 м от портала 35 кВ подстанции «Волобуевка»
 до портала 35 кВ подстанции «Рог. Колодец»

(наименование объекта)

План границ объекта



Масштаб 1:2000

Используемые условные знаки и обозначения:

● 1	- характерная точка границы публичного сервитута
—	- проектная граница публичного сервитута
— 01	- линия электропередачи и опора с её номером
46:21:060202:68	- кадастровый номер земельного участка
—	- существующая часть границы земельного участка
46:21:060202	- номер кадастрового квартала
—	- граница кадастрового квартала
---	- граница муниципального образования
Подстанция 35/10 кВ «Р- Колодец»	- наименование подстанции

СХЕМА РАСПОЛОЖЕНИЯ ГРАНИЦ ПУБЛИЧНОГО СЕРВИТУТА
 для использования земельных участков в целях эксплуатации существующего объекта
 электросетевого хозяйства «Воздушная линия электропередачи высокого напряжения
 ВЛ-35 кВ «Волобуевка-Рог. Колодец» протяженностью по трассе – 10 118 м,
 по цепям – 10 118 м от портала 35 кВ подстанции «Волобуевка»
 до портала 35 кВ подстанции «Рог. Колодец»

(наименование объекта)

План границ объекта



Масштаб 1:2000

Используемые условные знаки и обозначения:

● 1	- характерная точка границы публичного сервитута
— (red line)	- проектная граница публичного сервитута
— (green line) ○ 1	- линия электропередачи и опора с её номером
46:21:060202:68	- кадастровый номер земельного участка
— (black line)	- существующая часть границы земельного участка
46:21:060202	- номер кадастрового квартала
— (blue line)	- граница кадастрового квартала
--- (red dashed line)	- граница муниципального образования
Подстанция 35/10 кВ «Р- Колодец»	- наименование подстанции

СХЕМА РАСПОЛОЖЕНИЯ ГРАНИЦ ПУБЛИЧНОГО СЕРВИТУТА
 для использования земельных участков в целях эксплуатации существующего объекта
 электросетевого хозяйства «Воздушная линия электропередачи высокого напряжения
 ВЛ-35 кВ «Волобуевка-Рог. Колодец» протяженностью по трассе – 10 118 м,
 по цепям – 10 118 м от портала 35 кВ подстанции «Волобуевка»
 до портала 35 кВ подстанции «Рог. Колодец»
 (наименование объекта)
План границ объекта



Масштаб 1:2000

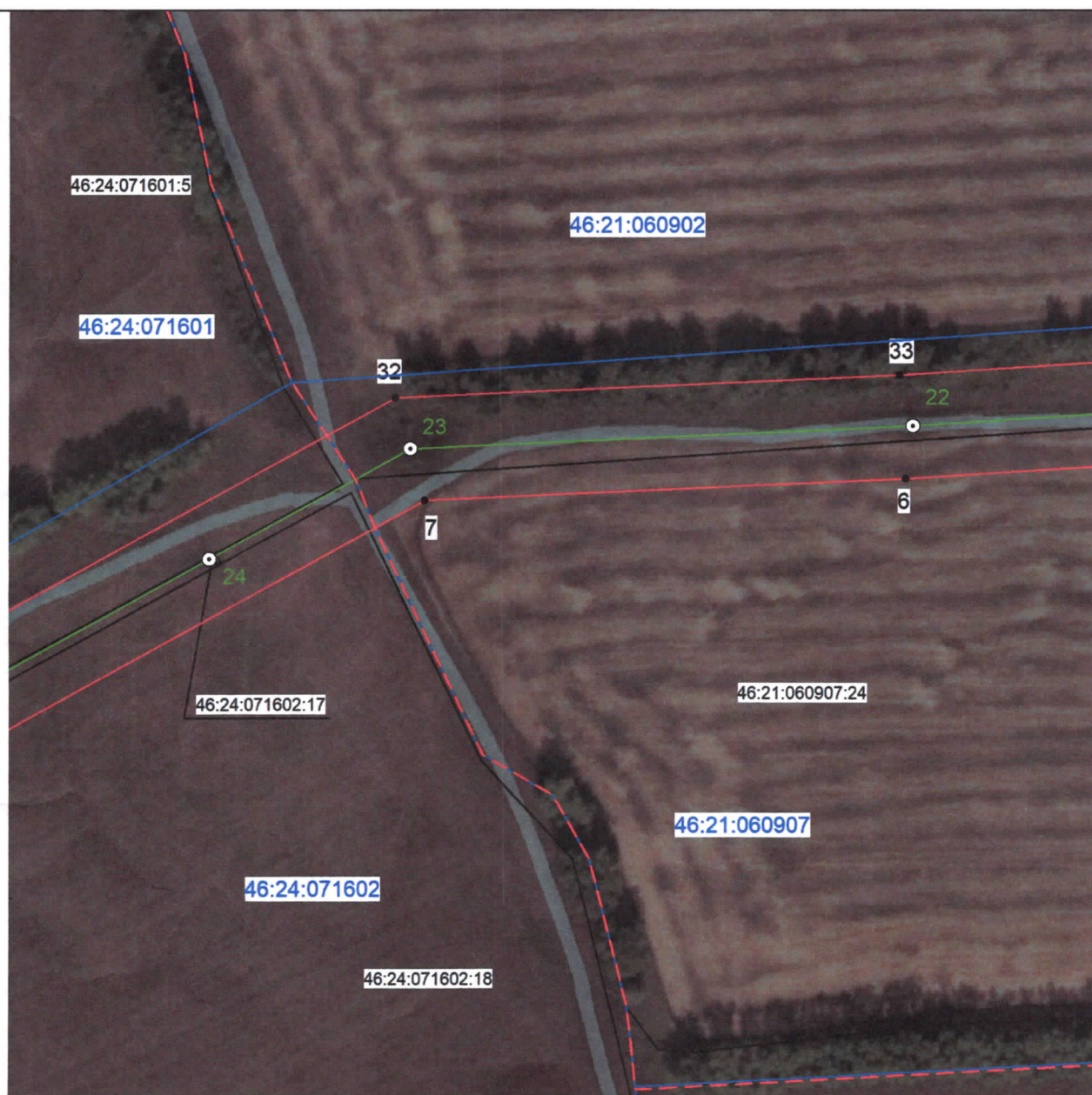
Используемые условные знаки и обозначения:

● 1	- характерная точка границы публичного сервитута
— (red line)	- проектная граница публичного сервитута
— (green line) 01	- линия электропередачи и опора с её номером
46:21:060202:68	- кадастровый номер земельного участка
— (black line)	- существующая часть границы земельного участка
46:21:060202	- номер кадастрового квартала
— (blue line)	- граница кадастрового квартала
--- (red dashed line)	- граница муниципального образования
Подстанция 35/10 кВ «Р- Колодец»	- наименование подстанции

СХЕМА РАСПОЛОЖЕНИЯ ГРАНИЦ ПУБЛИЧНОГО СЕРВИТУТА

для использования земельных участков в целях эксплуатации существующего объекта
электросетевого хозяйства «Воздушная линия электропередачи высокого напряжения
ВЛ-35 кВ «Волобуевка-Рог. Колодец» протяженностью по трассе – 10 118 м,
по цепям – 10 118 м от портала 35 кВ подстанции «Волобуевка»
до портала 35 кВ подстанции «Рог. Колодец»

(наименование объекта)
План границ объекта



Масштаб 1:2000

Используемые условные знаки и обозначения:

	1	- характерная точка границы публичного сервитута
		- проектная граница публичного сервитута
	1	- линия электропередачи и опора с её номером
	46:21:060202:68	- кадастровый номер земельного участка
	46:21:060202	- существующая часть границы земельного участка
		- номер кадастрового квартала
		- граница кадастрового квартала
		- граница муниципального образования
	Подстанция 35/10 кВ «Р- Колодец»	- наименование подстанции

СХЕМА РАСПОЛОЖЕНИЯ ГРАНИЦ ПУБЛИЧНОГО СЕРВИТУТА

для использования земельных участков в целях эксплуатации существующего объекта
электросетевого хозяйства «Воздушная линия электропередачи высокого напряжения
ВЛ-35 кВ «Волобуевка-Рог. Колодец» протяженностью по трассе – 10 118 м,
по цепям – 10 118 м от портала 35 кВ подстанции «Волобуевка»
до портала 35 кВ подстанции «Рог. Колодец»

(наименование объекта)

План границ объекта



Масштаб 1:2000

Используемые условные знаки и обозначения:







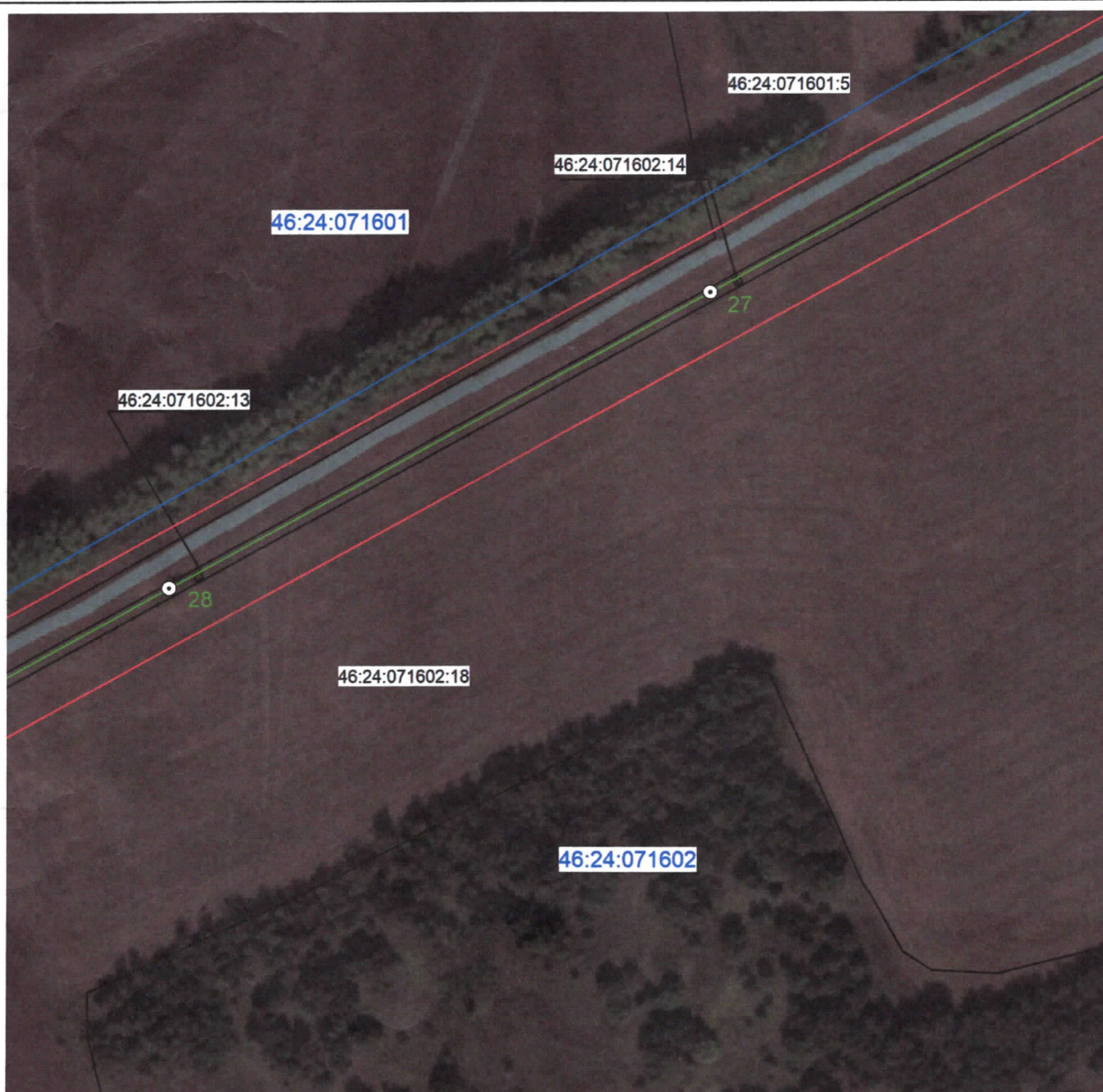
 1	- характерная точка границы публичного сервитута
	- проектная граница публичного сервитута
 1	- линия электропередачи и опора с её номером
46:21:060202:68	- кадастровый номер земельного участка
	- существующая часть границы земельного участка
46:21:060202	- номер кадастрового квартала
	- граница кадастрового квартала
	- граница муниципального образования
Подстанция 35/10 кВ «Р-Колодец»	- наименование подстанции

СХЕМА РАСПОЛОЖЕНИЯ ГРАНИЦ ПУБЛИЧНОГО СЕРВИТУТА
 для использования земельных участков в целях эксплуатации существующего объекта
 электросетевого хозяйства «Воздушная линия электропередачи высокого напряжения
 ВЛ-35 кВ «Волобуевка-Рог. Колодец» протяженностью по трассе – 10 118 м,
 по цепям – 10 118 м от портала 35 кВ подстанции «Волобуевка»
 до портала 35 кВ подстанции «Рог. Колодец»
 (наименование объекта)
План границ объекта



Масштаб 1:2000

Используемые условные знаки и обозначения:

	1	- характерная точка границы публичного сервитута
		- проектная граница публичного сервитута
	1	- линия электропередачи и опора с её номером
	46:21:060202:68	- кадастровый номер земельного участка
	46:21:060202	- существующая часть границы земельного участка
		- номер кадастрового квартала
		- граница кадастрового квартала
		- граница муниципального образования
	Подстанция 35/10 кВ «Р-Колодец»	- наименование подстанции

СХЕМА РАСПОЛОЖЕНИЯ ГРАНИЦ ПУБЛИЧНОГО СЕРВИТУТА
 для использования земельных участков в целях эксплуатации существующего объекта
 электросетевого хозяйства «Воздушная линия электропередачи высокого напряжения
 ВЛ-35 кВ «Волобуевка-Рог. Колодец» протяженностью по трассе – 10 118 м,
 по цепям – 10 118 м от портала 35 кВ подстанции «Волобуевка»
 до портала 35 кВ подстанции «Рог. Колодец»
 (наименование объекта)
План границ объекта



Масштаб 1:2000

Используемые условные знаки и обозначения:

	- характерная точка границы публичного сервитута
	- проектная граница публичного сервитута
	- линия электропередачи и опора с её номером
46:21:060202:68	- кадастровый номер земельного участка
	- существующая часть границы земельного участка
46:21:060202	- номер кадастрового квартала
	- граница кадастрового квартала
	- граница муниципального образования
Подстанция 35/10 кВ «Р-Колодец»	- наименование подстанции

СХЕМА РАСПОЛОЖЕНИЯ ГРАНИЦ ПУБЛИЧНОГО СЕРВИТУТА
для использования земельных участков в целях эксплуатации существующего объекта
электросетевого хозяйства «Воздушная линия электропередачи высокого напряжения
ВЛ-35 кВ «Волобуевка-Рог. Колодец» протяженностью по трассе – 10 118 м,
по цепям – 10 118 м от портала 35 кВ подстанции «Волобуевка»
до портала 35 кВ подстанции «Рог. Колодец»
(наименование объекта)
План границ объекта



Масштаб 1:2000

Используемые условные знаки и обозначения:







	- характерная точка границы публичного сервитута
	- проектная граница публичного сервитута
	- линия электропередачи и опора с её номером
46:21:060202:68	- кадастровый номер земельного участка
	- существующая часть границы земельного участка
46:21:060202	- номер кадастрового квартала
	- граница кадастрового квартала
	- граница муниципального образования
Подстанция 35/10 кВ «Р-Колодец»	- наименование подстанции

СХЕМА РАСПОЛОЖЕНИЯ ГРАНИЦ ПУБЛИЧНОГО СЕРВИТУТА
для использования земельных участков в целях эксплуатации существующего объекта
электросетевого хозяйства «Воздушная линия электропередачи высокого напряжения
ВЛ-35 кВ «Волобуевка-Рог. Колодец» протяженностью по трассе – 10 118 м,
по цепям – 10 118 м от портала 35 кВ подстанции «Волобуевка»
до портала 35 кВ подстанции «Рог. Колодец»
(наименование объекта)
План границ объекта

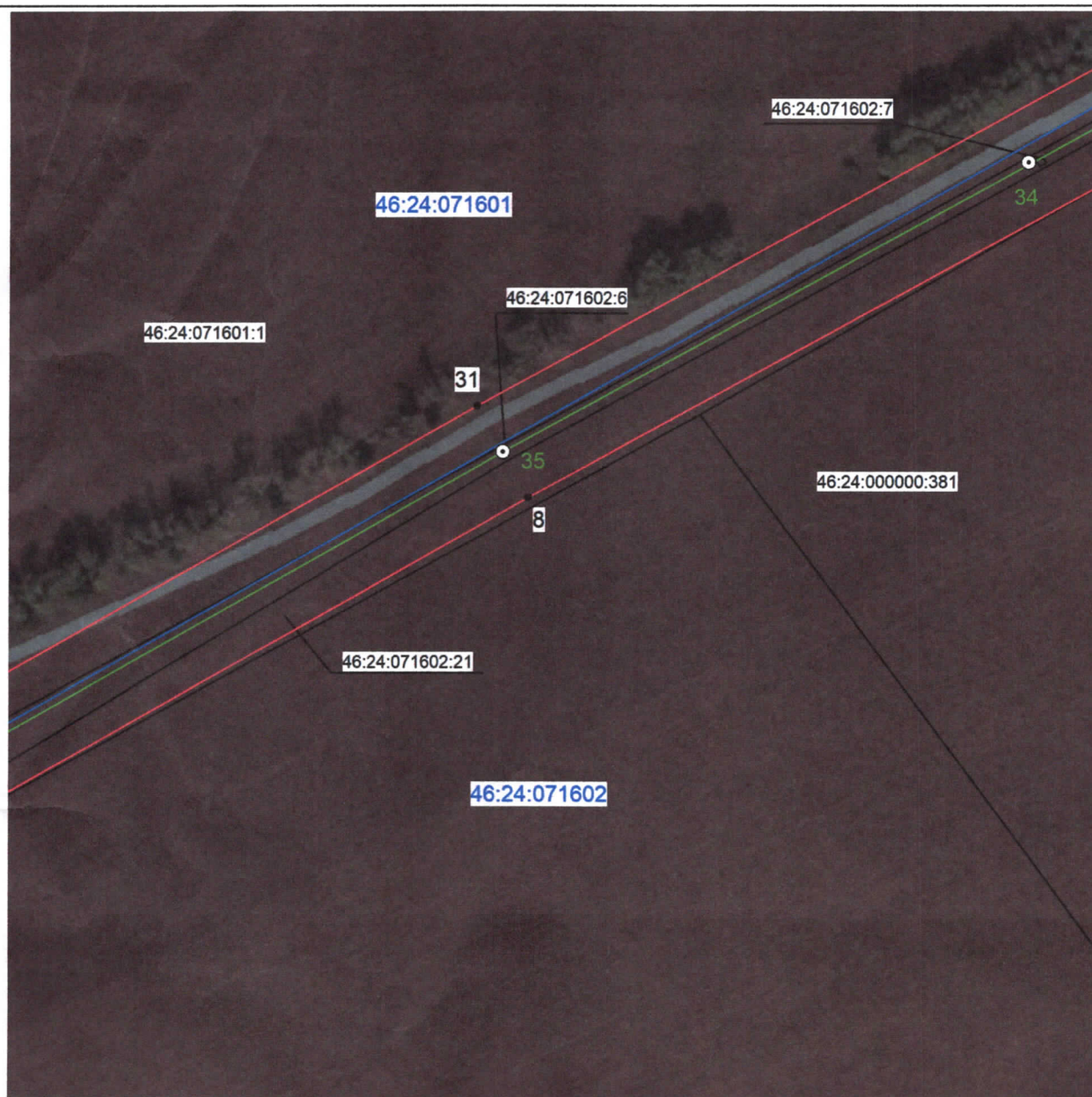


Масштаб 1:2000

Используемые условные знаки и обозначения:

● 1	- характерная точка границы публичного сервитута
— (red line)	- проектная граница публичного сервитута
— (green line) ○ 1	- линия электропередачи и опора с её номером
46:21:060202:68	- кадастровый номер земельного участка
— (black line)	- существующая часть границы земельного участка
46:21:060202	- номер кадастрового квартала
— (blue line)	- граница кадастрового квартала
— (dashed red line)	- граница муниципального образования
Подстанция 35/10 кВ «Р-Колодец»	- наименование подстанции

СХЕМА РАСПОЛОЖЕНИЯ ГРАНИЦ ПУБЛИЧНОГО СЕРВИТУТА
 для использования земельных участков в целях эксплуатации существующего объекта
 электросетевого хозяйства «Воздушная линия электропередачи высокого напряжения
 ВЛ-35 кВ «Волобуевка-Рог. Колодец» протяженностью по трассе – 10 118 м,
 по цепям – 10 118 м от портала 35 кВ подстанции «Волобуевка»
 до портала 35 кВ подстанции «Рог. Колодец»
 (наименование объекта)
План границ объекта

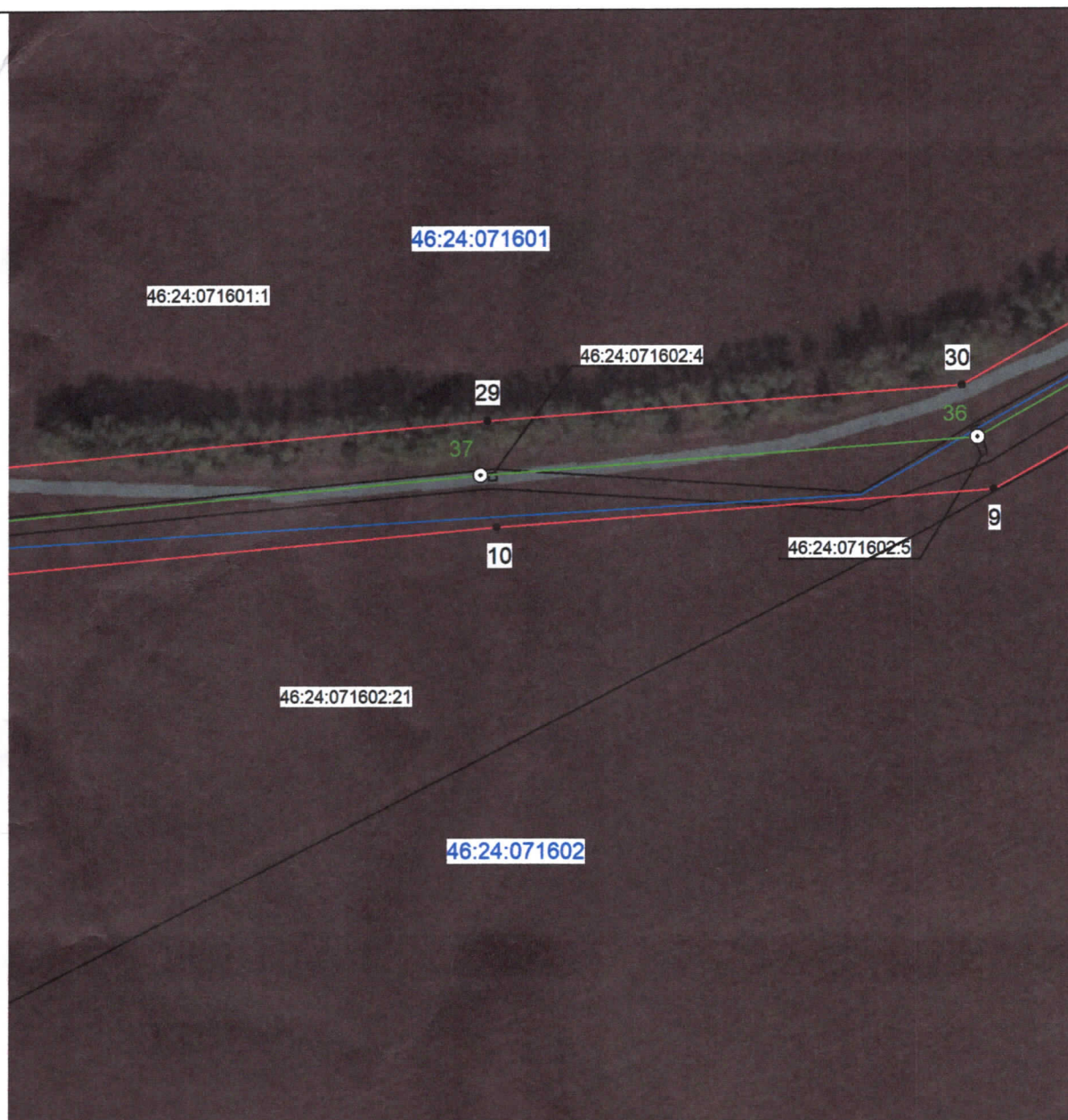


Масштаб 1:2000

Используемые условные знаки и обозначения:

	1	- характерная точка границы публичного сервитута
		- проектная граница публичного сервитута
	1	- линия электропередачи и опора с её номером
	46:21:060202:68	- кадастровый номер земельного участка
		- существующая часть границы земельного участка
	46:21:060202	- номер кадастрового квартала
		- граница кадастрового квартала
		- граница муниципального образования
	Подстанция 35/10 кВ «Р-Колодец»	- наименование подстанции

СХЕМА РАСПОЛОЖЕНИЯ ГРАНИЦ ПУБЛИЧНОГО СЕРВИТУТА
для использования земельных участков в целях эксплуатации существующего объекта
электросетевого хозяйства «Воздушная линия электропередачи высокого напряжения
ВЛ-35 кВ «Волобуевка-Рог. Колодец» протяженностью по трассе – 10 118 м,
по цепям – 10 118 м от портала 35 кВ подстанции «Волобуевка»
до портала 35 кВ подстанции «Рог. Колодец»
(наименование объекта)
План границ объекта



Масштаб 1:2000

Используемые условные знаки и обозначения:







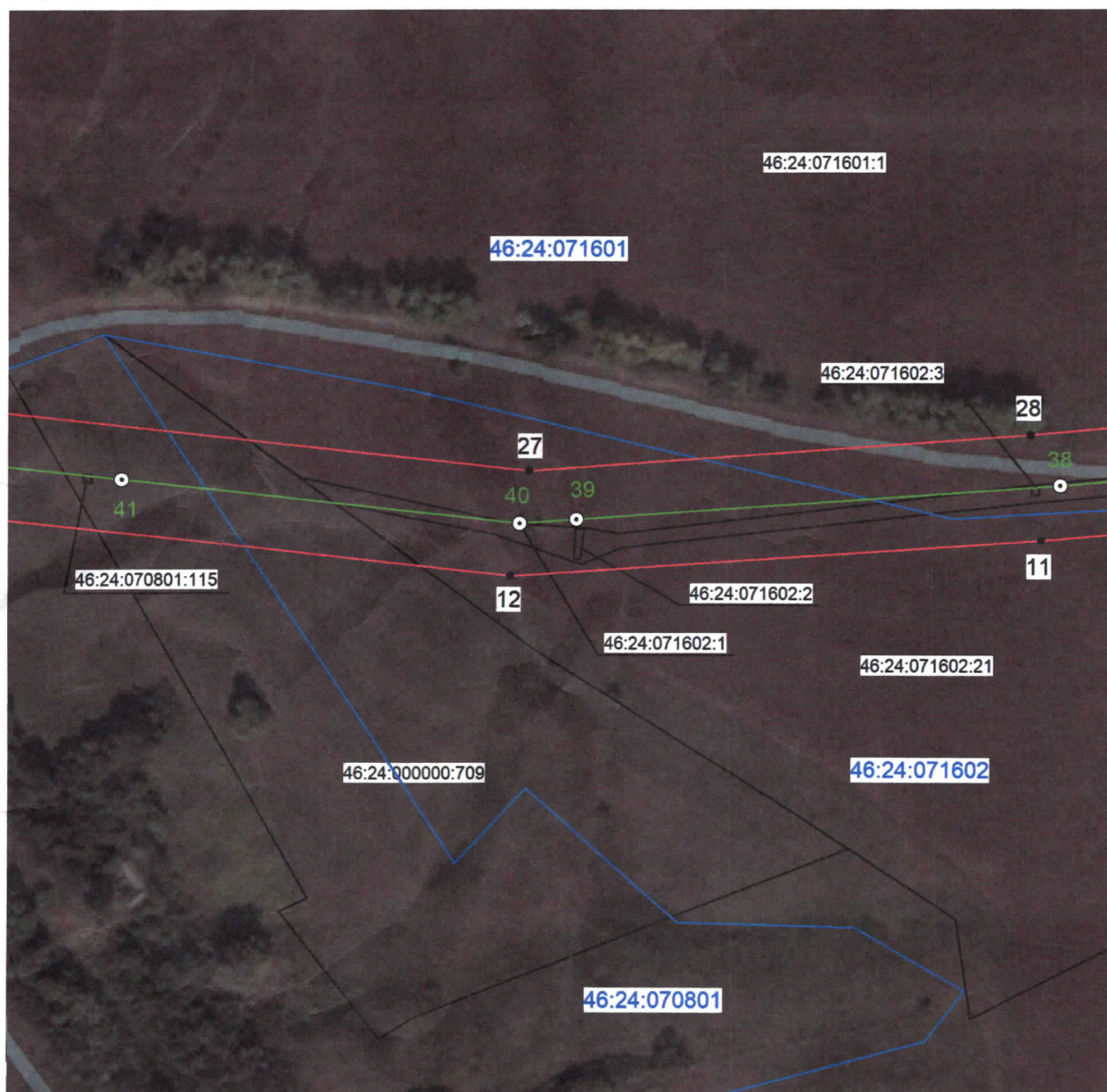
 1	- характерная точка границы публичного сервитута
	- проектная граница публичного сервитута
 1	- линия электропередачи и опора с её номером
46:21:060202:68	- кадастровый номер земельного участка
	- существующая часть границы земельного участка
46:21:060202	- номер кадастрового квартала
	- граница кадастрового квартала
	- граница муниципального образования
Подстанция 35/10 кВ «Р-Колодец»	- наименование подстанции

СХЕМА РАСПОЛОЖЕНИЯ ГРАНИЦ ПУБЛИЧНОГО СЕРВИТУТА
 для использования земельных участков в целях эксплуатации существующего объекта
 электросетевого хозяйства «Воздушная линия электропередачи высокого напряжения
 ВЛ-35 кВ «Волобуевка-Рог. Колодец» протяженностью по трассе – 10 118 м,
 по цепям – 10 118 м от портала 35 кВ подстанции «Волобуевка»
 до портала 35 кВ подстанции «Рог. Колодец»
 (наименование объекта)
План границ объекта



Масштаб 1:2000

Используемые условные знаки и обозначения:




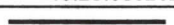


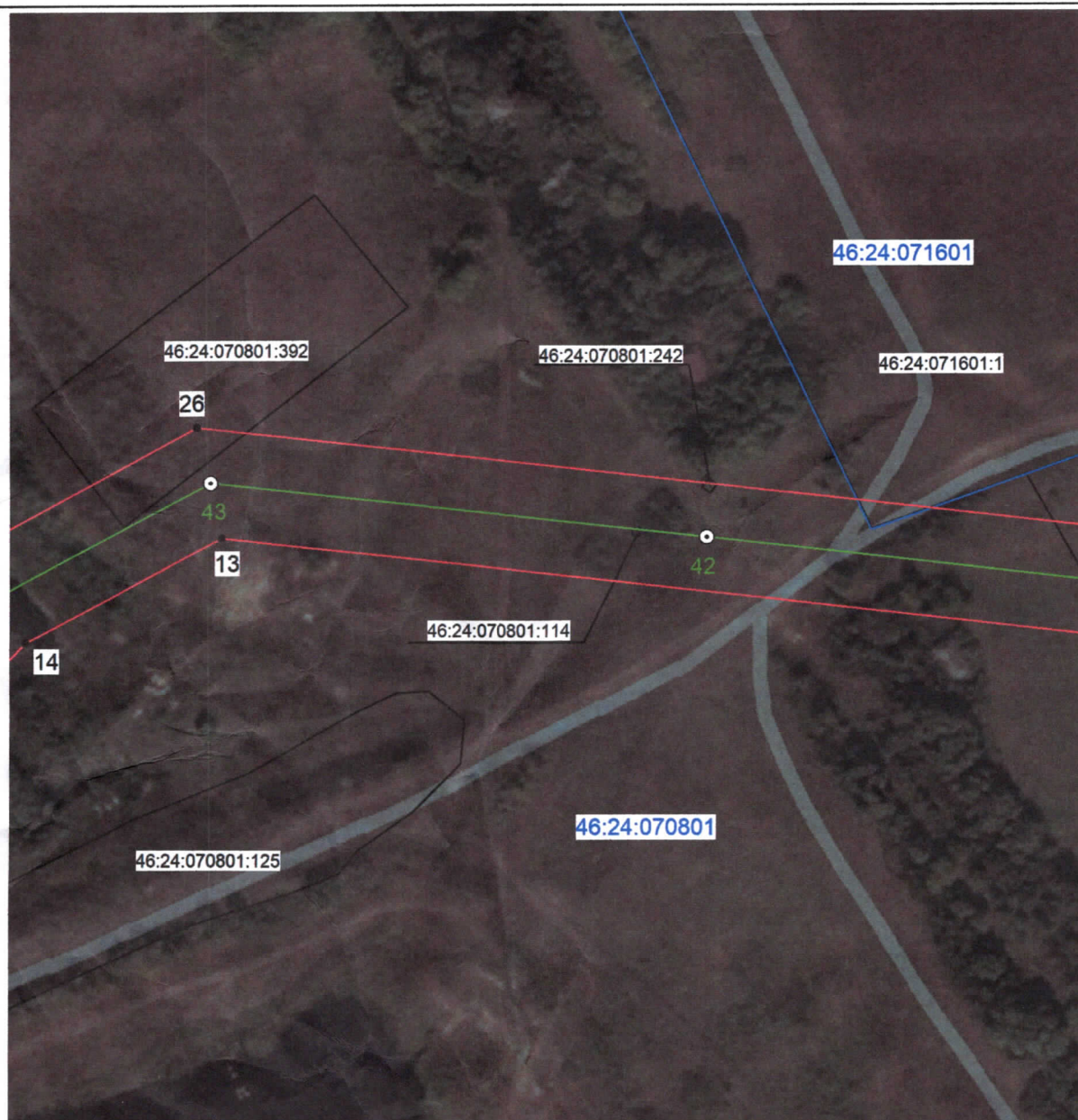
 1	- характерная точка границы публичного сервитута
	- проектная граница публичного сервитута
 1	- линия электропередачи и опора с её номером
46:21:060202:68	- кадастровый номер земельного участка
	- существующая часть границы земельного участка
46:21:060202	- номер кадастрового квартала
	- граница кадастрового квартала
	- граница муниципального образования
Подстанция 35/10 кВ «Р-Колодец»	- наименование подстанции

СХЕМА РАСПОЛОЖЕНИЯ ГРАНИЦ ПУБЛИЧНОГО СЕРВИТУТА
для использования земельных участков в целях эксплуатации существующего объекта
электросетевого хозяйства «Воздушная линия электропередачи высокого напряжения
ВЛ-35 кВ «Волобуевка-Рог. Колодец» протяженностью по трассе – 10 118 м,
по цепям – 10 118 м от портала 35 кВ подстанции «Волобуевка»
до портала 35 кВ подстанции «Рог. Колодец»
(наименование объекта)
План границ объекта



Масштаб 1:2000

Используемые условные знаки и обозначения:




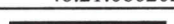


 1	- характерная точка границы публичного сервитута
	- проектная граница публичного сервитута
 1	- линия электропередачи и опора с её номером
46:21:060202:68	- кадастровый номер земельного участка
	- существующая часть границы земельного участка
46:21:060202	- номер кадастрового квартала
	- граница кадастрового квартала
	- граница муниципального образования
Подстанция 35/10 кВ «Р-Колодец»	- наименование подстанции

СХЕМА РАСПОЛОЖЕНИЯ ГРАНИЦ ПУБЛИЧНОГО СЕРВИТУТА
 для использования земельных участков в целях эксплуатации существующего объекта
 электросетевого хозяйства «Воздушная линия электропередачи высокого напряжения
 ВЛ-35 кВ «Волобуевка-Рог. Колодец» протяженностью по трассе – 10 118 м,
 по цепям – 10 118 м от портала 35 кВ подстанции «Волобуевка»
 до портала 35 кВ подстанции «Рог. Колодец»
 (наименование объекта)
План границ объекта



Масштаб 1:2000

Используемые условные знаки и обозначения:

• 1	- характерная точка границы публичного сервитута
—	- проектная граница публичного сервитута
— 1	- линия электропередачи и опора с её номером
46:21:060202:68	- кадастровый номер земельного участка
—	- существующая часть границы земельного участка
46:21:060202	- номер кадастрового квартала
—	- граница кадастрового квартала
---	- граница муниципального образования
Подстанция 35/10 кВ «Р-Колодец»	- наименование подстанции

СХЕМА РАСПОЛОЖЕНИЯ ГРАНИЦ ПУБЛИЧНОГО СЕРВИТУТА
 для использования земельных участков в целях эксплуатации существующего объекта
 электросетевого хозяйства «Воздушная линия электропередачи высокого напряжения
 ВЛ-35 кВ «Волобуевка-Рог. Колодец» протяженностью по трассе – 10 118 м,
 по цепям – 10 118 м от портала 35 кВ подстанции «Волобуевка»
 до портала 35 кВ подстанции «Рог. Колодец»

(наименование объекта)

План границ объекта



Масштаб 1:2000

Используемые условные знаки и обозначения:

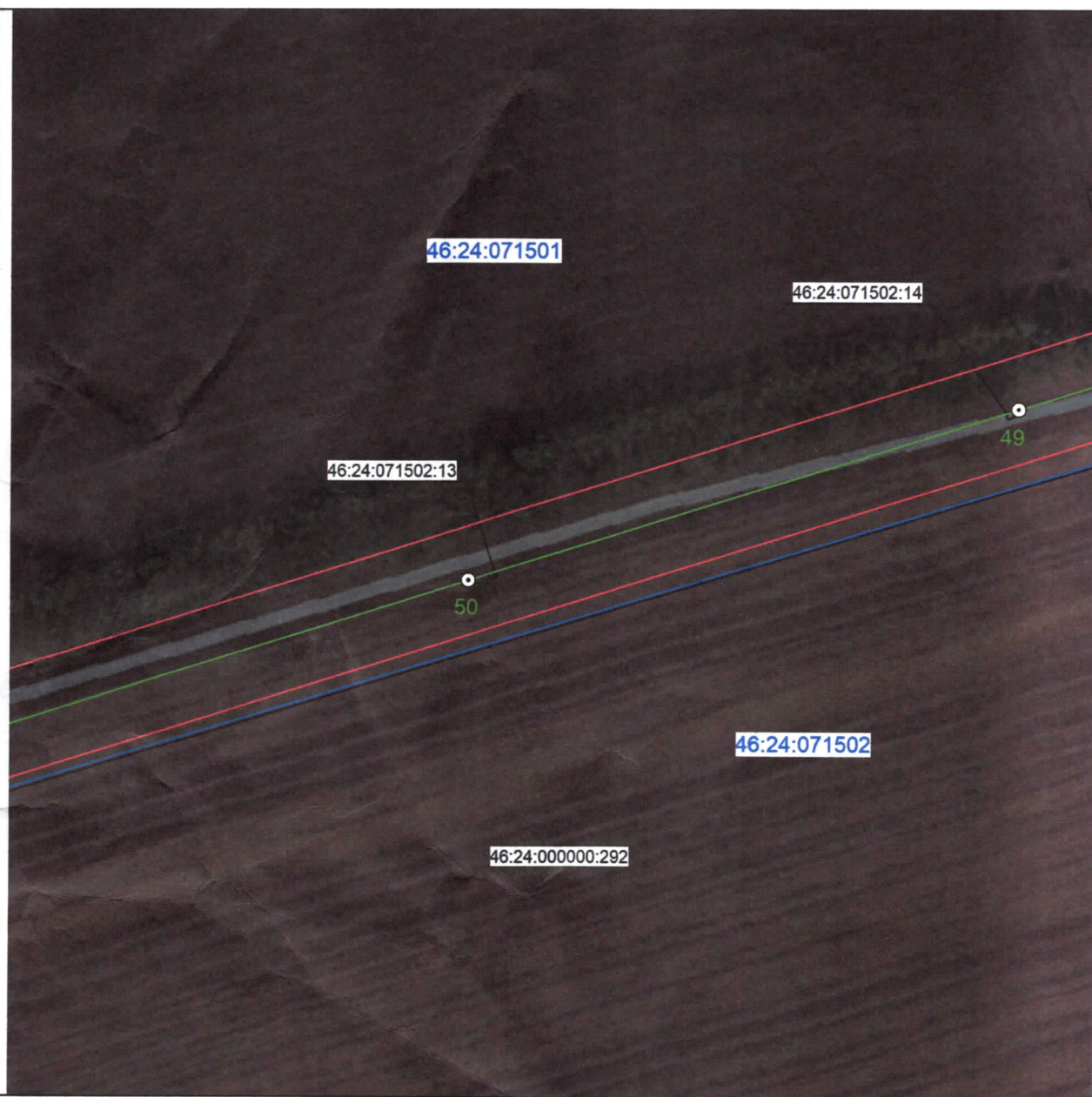
• 1	- характерная точка границы публичного сервитута
—	- проектная граница публичного сервитута
— 48	- линия электропередачи и опора с её номером
46:21:060202:68	- кадастровый номер земельного участка
—	- существующая часть границы земельного участка
46:21:060202	- номер кадастрового квартала
—	- граница кадастрового квартала
- - -	- граница муниципального образования
Подстанция 35/10 кВ «Р-Колодец»	- наименование подстанции

СХЕМА РАСПОЛОЖЕНИЯ ГРАНИЦ ПУБЛИЧНОГО СЕРВИТУТА

для использования земельных участков в целях эксплуатации существующего объекта
электросетевого хозяйства «Воздушная линия электропередачи высокого напряжения
ВЛ-35 кВ «Волобуевка-Рог. Колодец» протяженностью по трассе – 10 118 м,
по цепям – 10 118 м от портала 35 кВ подстанции «Волобуевка»
до портала 35 кВ подстанции «Рог. Колодец»

(наименование объекта)

План границ объекта



Масштаб 1:2000

Используемые условные знаки и обозначения:

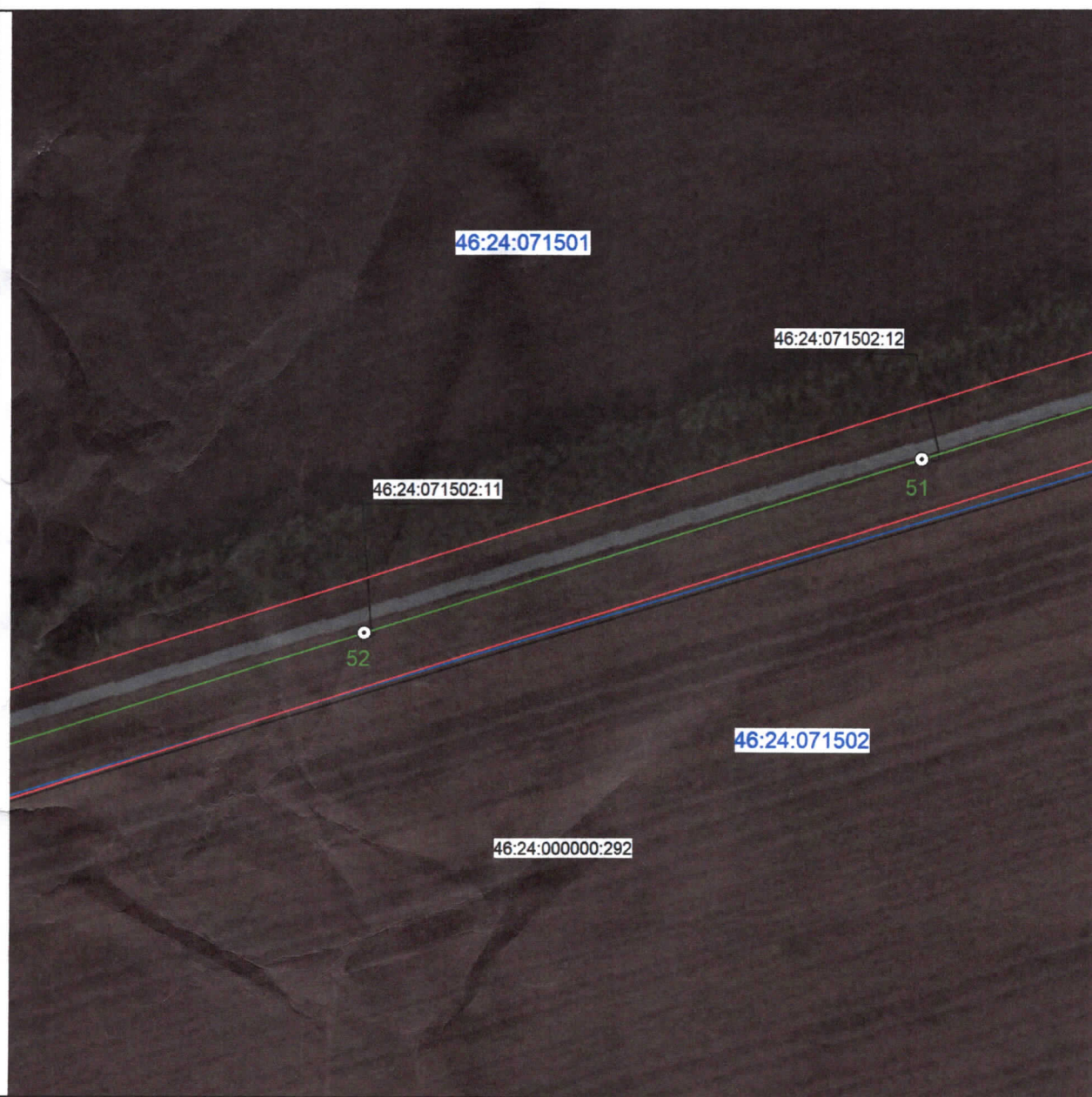
• 1	- характерная точка границы публичного сервитута
—	- проектная граница публичного сервитута
— 1	- линия электропередачи и опора с её номером
46:21:060202:68	- кадастровый номер земельного участка
—	- существующая часть границы земельного участка
46:21:060202	- номер кадастрового квартала
—	- граница кадастрового квартала
---	- граница муниципального образования
Подстанция 35/10 кВ «Р- Колодец»	- наименование подстанции

СХЕМА РАСПОЛОЖЕНИЯ ГРАНИЦ ПУБЛИЧНОГО СЕРВИТУТА

для использования земельных участков в целях эксплуатации существующего объекта
электросетевого хозяйства «Воздушная линия электропередачи высокого напряжения
ВЛ-35 кВ «Волобуевка-Рог. Колодец» протяженностью по трассе – 10 118 м,
по цепям – 10 118 м от портала 35 кВ подстанции «Волобуевка»
до портала 35 кВ подстанции «Рог. Колодец»

(наименование объекта)

План границ объекта



Масштаб 1:2000

Используемые условные знаки и обозначения:

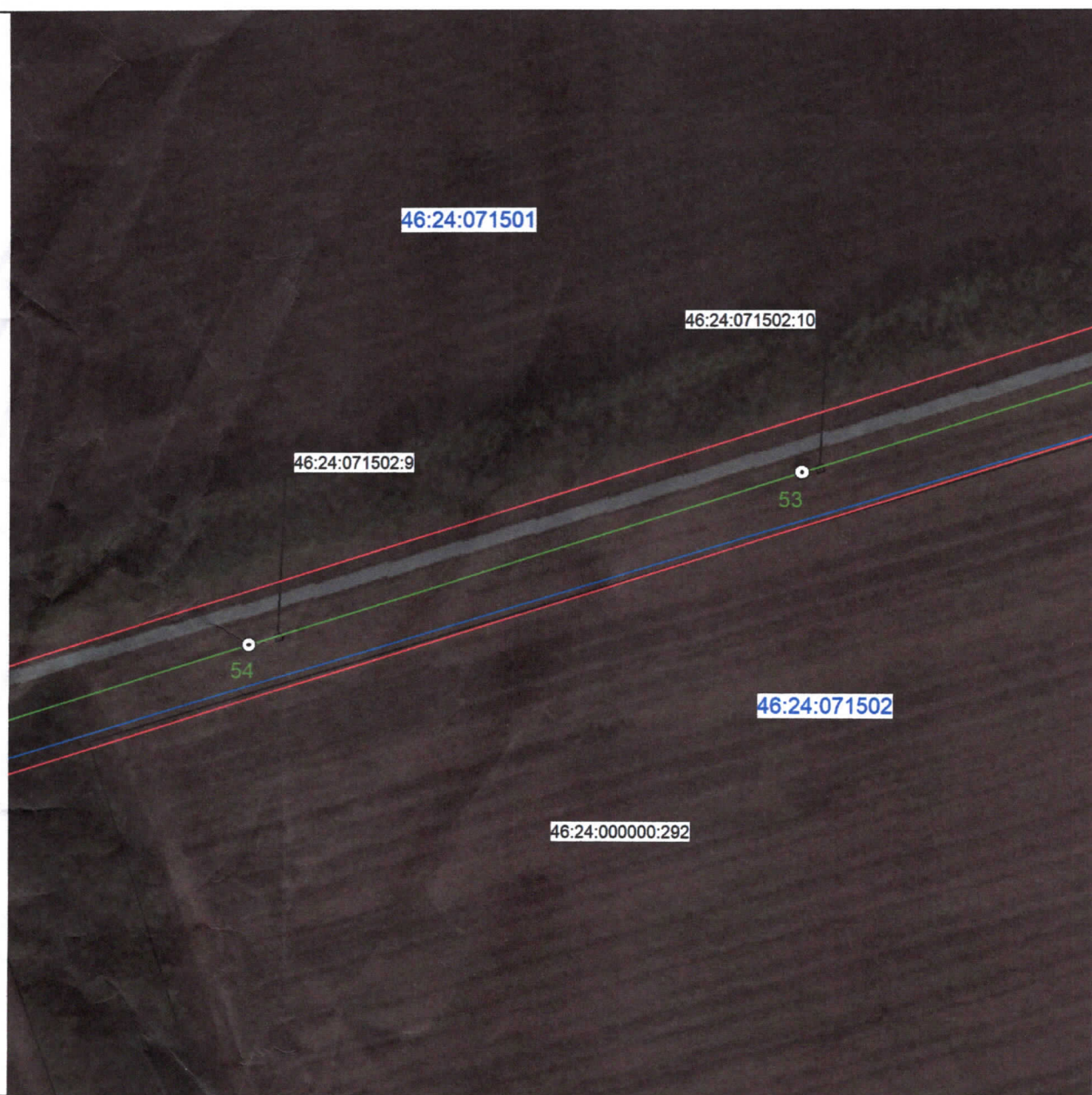
• 1	- характерная точка границы публичного сервитута
	- проектная граница публичного сервитута
	- линия электропередачи и опора с её номером
46:21:060202:68	- кадастровый номер земельного участка
	- существующая часть границы земельного участка
46:21:060202	- номер кадастрового квартала
	- граница кадастрового квартала
	- граница муниципального образования
Подстанция 35/10 кВ «Р-Колодец»	- наименование подстанции

СХЕМА РАСПОЛОЖЕНИЯ ГРАНИЦ ПУБЛИЧНОГО СЕРВИТУТА

для использования земельных участков в целях эксплуатации существующего объекта
электросетевого хозяйства «Воздушная линия электропередачи высокого напряжения
ВЛ-35 кВ «Волобуевка-Рог. Колодец» протяженностью по трассе – 10 118 м,
по цепям – 10 118 м от портала 35 кВ подстанции «Волобуевка»
до портала 35 кВ подстанции «Рог. Колодец»

(наименование объекта)

План границ объекта

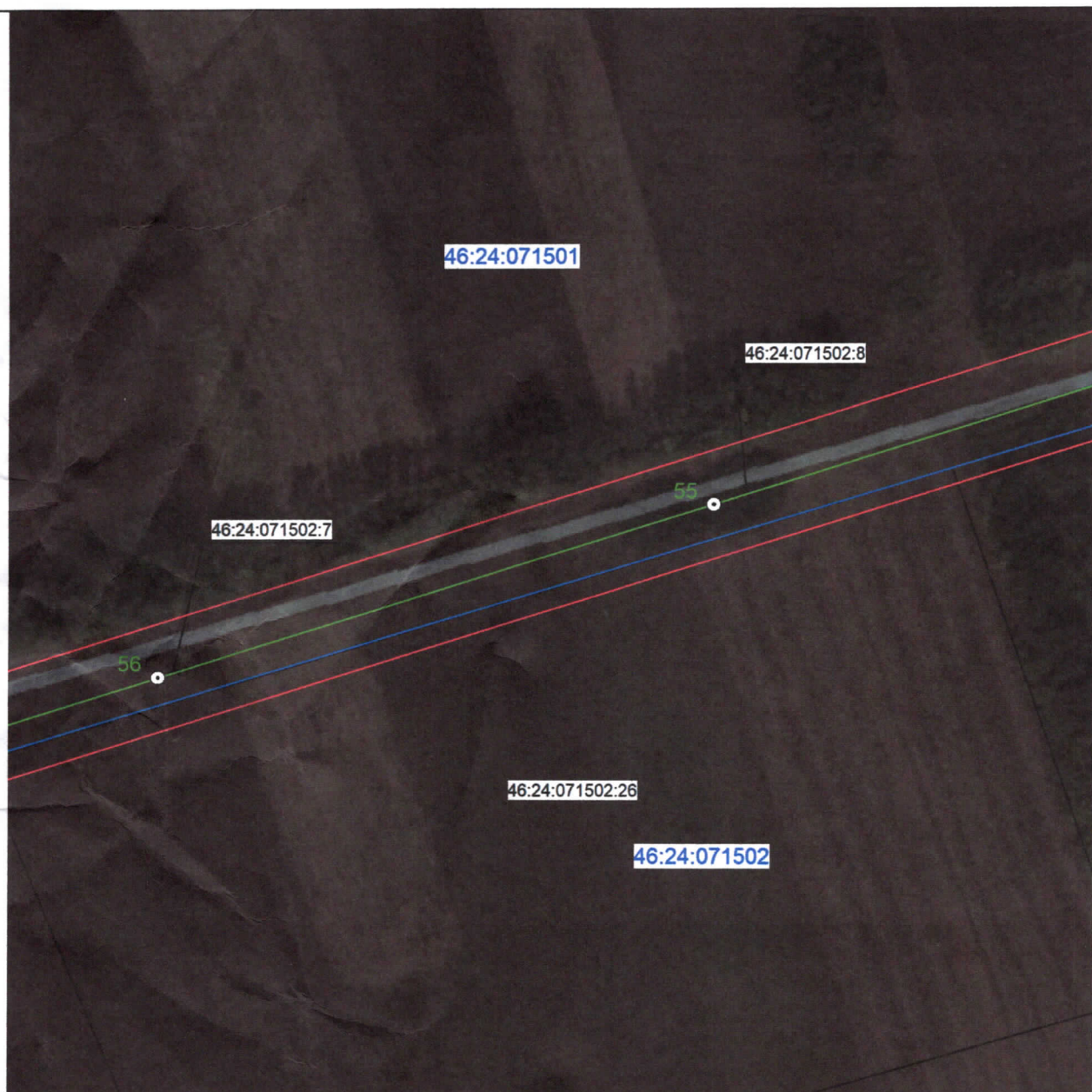


Масштаб 1:2000

Используемые условные знаки и обозначения:

• 1	- характерная точка границы публичного сервитута
—	- проектная граница публичного сервитута
— 1	- линия электропередачи и опора с её номером
46:21:060202:68	- кадастровый номер земельного участка
—	- существующая часть границы земельного участка
46:21:060202	- номер кадастрового квартала
—	- граница кадастрового квартала
- - - - -	- граница муниципального образования
Подстанция 35/10 кВ «Р- Колодец»	- наименование подстанции

СХЕМА РАСПОЛОЖЕНИЯ ГРАНИЦ ПУБЛИЧНОГО СЕРВИТУТА
для использования земельных участков в целях эксплуатации существующего объекта
электросетевого хозяйства «Воздушная линия электропередачи высокого напряжения
ВЛ-35 кВ «Волобуевка-Рог. Колодец» протяженностью по трассе – 10 118 м,
по цепям – 10 118 м от портала 35 кВ подстанции «Волобуевка»
до портала 35 кВ подстанции «Рог. Колодец»
(наименование объекта)
План границ объекта

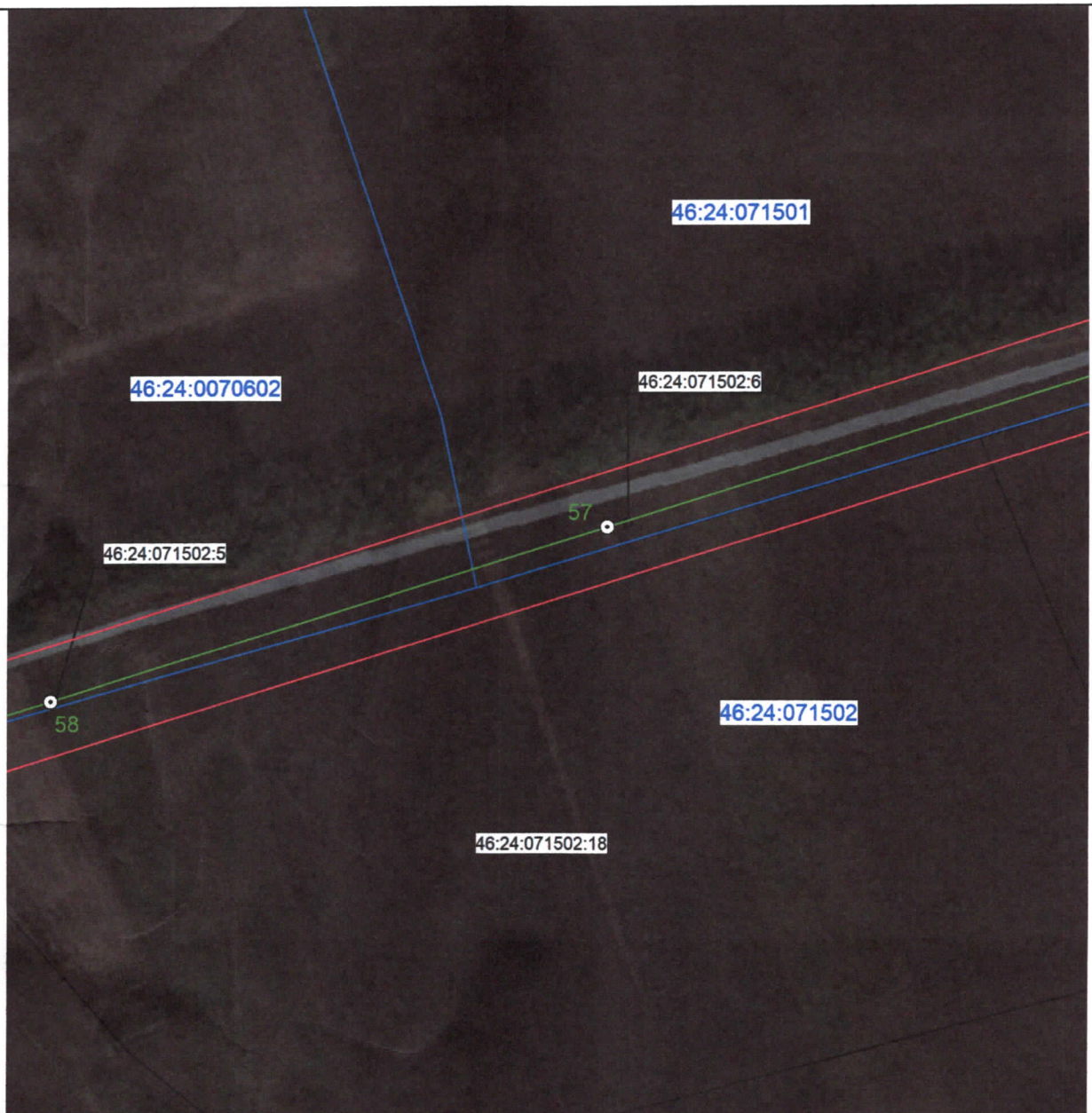


Масштаб 1:2000

Используемые условные знаки и обозначения:

• 1	- характерная точка границы публичного сервитута
— (red line)	- проектная граница публичного сервитута
— (green line) ○ 1	- линия электропередачи и опора с её номером
46:21:060202:68	- кадастровый номер земельного участка
— (black line)	- существующая часть границы земельного участка
46:21:060202	- номер кадастрового квартала
— (blue line)	- граница кадастрового квартала
— (dashed red line)	- граница муниципального образования
Подстанция 35/10 кВ «Р-Колодец»	- наименование подстанции

СХЕМА РАСПОЛОЖЕНИЯ ГРАНИЦ ПУБЛИЧНОГО СЕРВИТУТА
для использования земельных участков в целях эксплуатации существующего объекта
электросетевого хозяйства «Воздушная линия электропередачи высокого напряжения
ВЛ-35 кВ «Волобуевка-Рог. Колодец» протяженностью по трассе – 10 118 м,
по цепям – 10 118 м от портала 35 кВ подстанции «Волобуевка»
до портала 35 кВ подстанции «Рог. Колодец»
(наименование объекта)
План границ объекта

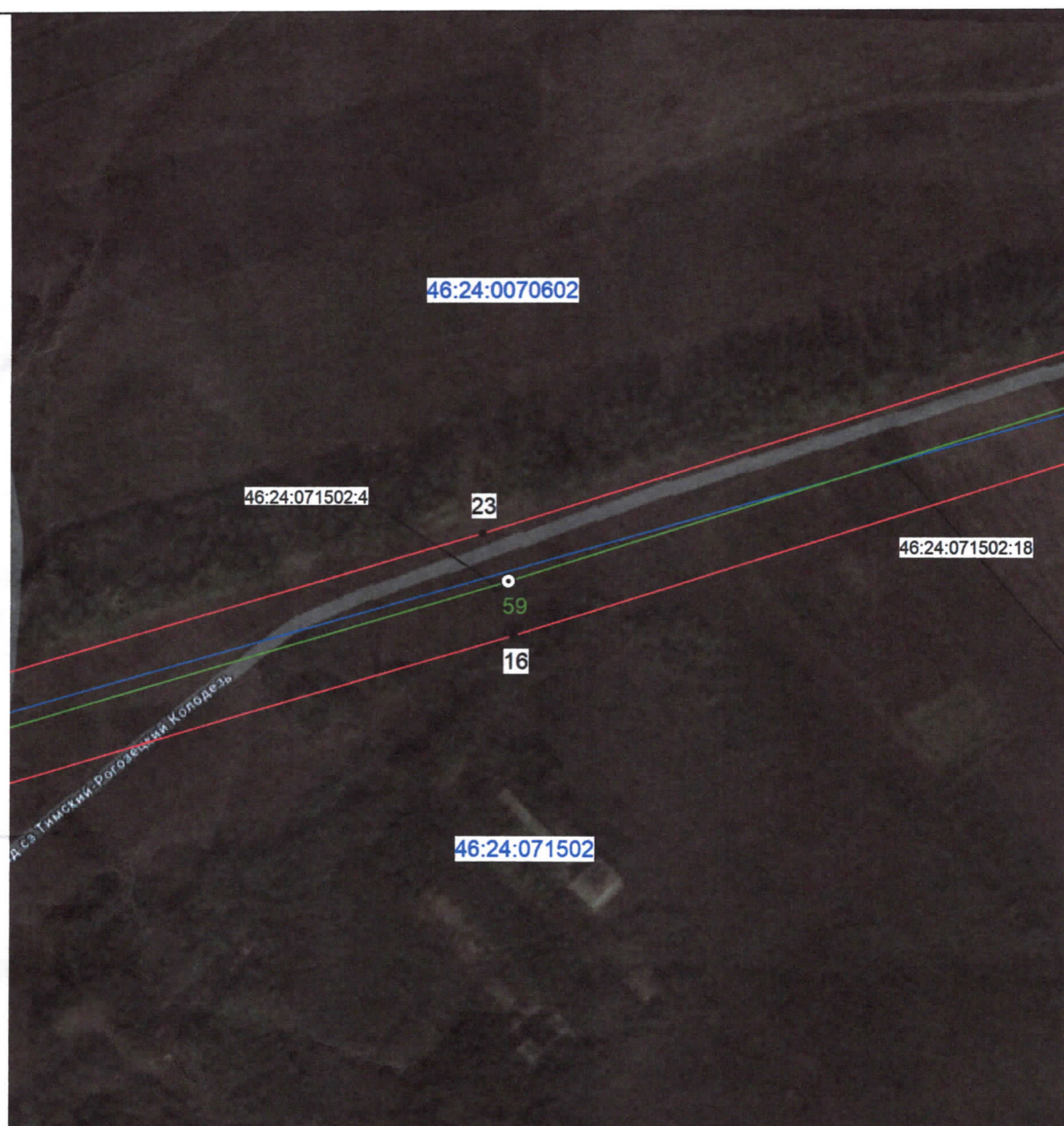


Масштаб 1:2000

Используемые условные знаки и обозначения:

• 1	- характерная точка границы публичного сервитута
—	- проектная граница публичного сервитута
— 1	- линия электропередачи и опора с её номером
46:21:060202:68	- кадастровый номер земельного участка
—	- существующая часть границы земельного участка
46:21:060202	- номер кадастрового квартала
—	- граница кадастрового квартала
- - - - -	- граница муниципального образования
Подстанция 35/10 кВ «Р- Колодец»	- наименование подстанции

СХЕМА РАСПОЛОЖЕНИЯ ГРАНИЦ ПУБЛИЧНОГО СЕРВИТУТА
для использования земельных участков в целях эксплуатации существующего объекта
электросетевого хозяйства «Воздушная линия электропередачи высокого напряжения
ВЛ-35 кВ «Волобуевка-Рог. Колодец» протяженностью по трассе – 10 118 м,
по цепям – 10 118 м от портала 35 кВ подстанции «Волобуевка»
до портала 35 кВ подстанции «Рог. Колодец»
(наименование объекта)
План границ объекта



Масштаб 1:2000

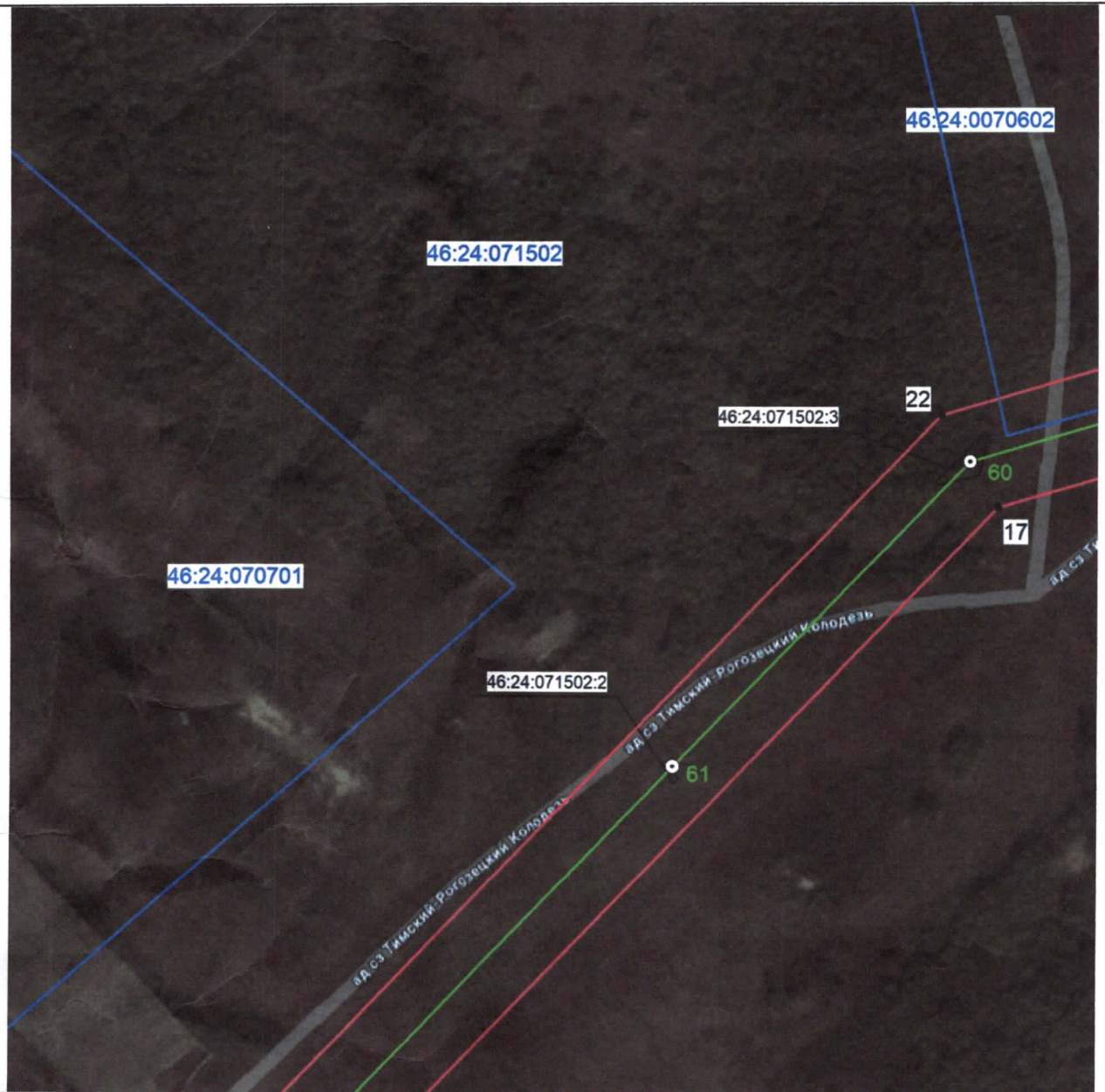
Используемые условные знаки и обозначения:

• 1	- характерная точка границы публичного сервитута
—	- проектная граница публичного сервитута
— 1	- линия электропередачи и опора с её номером
46:21:060202:68	- кадастровый номер земельного участка
—	- существующая часть границы земельного участка
46:21:060202	- номер кадастрового квартала
—	- граница кадастрового квартала
---	- граница муниципального образования
Подстанция 35/10 кВ «Р- Колодец»	- наименование подстанции

СХЕМА РАСПОЛОЖЕНИЯ ГРАНИЦ ПУБЛИЧНОГО СЕРВИТУТА
 для использования земельных участков в целях эксплуатации существующего объекта
 электросетевого хозяйства «Воздушная линия электропередачи высокого напряжения
 ВЛ-35 кВ «Волобуевка-Рог. Колодец» протяженностью по трассе – 10 118 м,
 по цепям – 10 118 м от портала 35 кВ подстанции «Волобуевка»
 до портала 35 кВ подстанции «Рог. Колодец»

(наименование объекта)

План границ объекта



Масштаб 1:2000

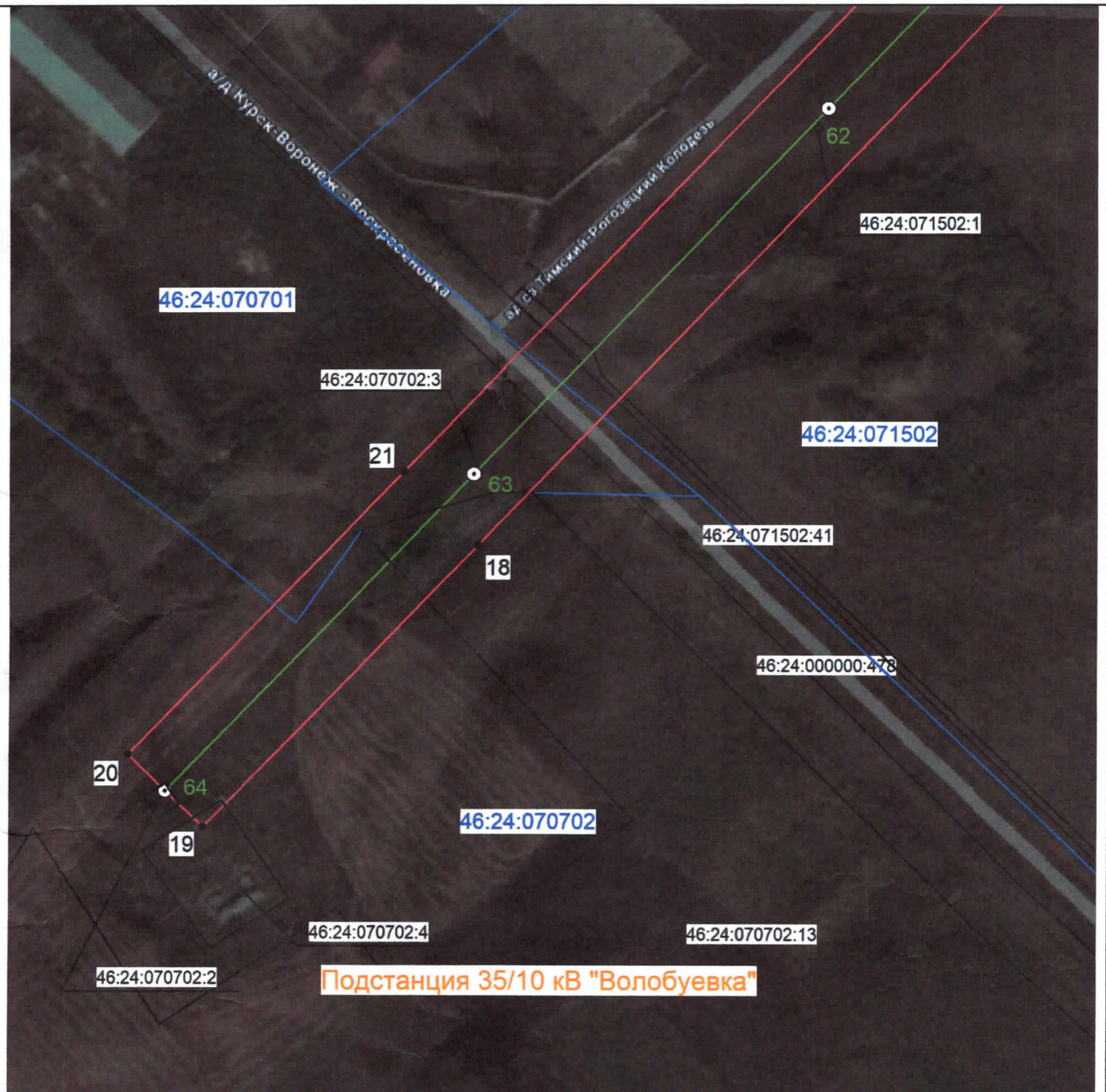
Используемые условные знаки и обозначения:

• 1	- характерная точка границы публичного сервитута
—	- проектная граница публичного сервитута
— 1	- линия электропередачи и опора с её номером
46:21:060202:68	- кадастровый номер земельного участка
—	- существующая часть границы земельного участка
46:21:060202	- номер кадастрового квартала
—	- граница кадастрового квартала
---	- граница муниципального образования
Подстанция 35/10 кВ «Р-Колодец»	- наименование подстанции

СХЕМА РАСПОЛОЖЕНИЯ ГРАНИЦ ПУБЛИЧНОГО СЕРВИТУТА
 для использования земельных участков в целях эксплуатации существующего объекта
 электросетевого хозяйства «Воздушная линия электропередачи высокого напряжения
 ВЛ-35 кВ «Волобуевка-Рог. Колодец» протяженностью по трассе – 10 118 м,
 по цепям – 10 118 м от портала 35 кВ подстанции «Волобуевка»
 до портала 35 кВ подстанции «Рог. Колодец»

(наименование объекта)

План границ объекта



Масштаб 1:2000

Используемые условные знаки и обозначения:

• 1	- характерная точка границы публичного сервитута
—	- проектная граница публичного сервитута
— 01	- линия электропередачи и опора с её номером
46:21:060202:68	- кадастровый номер земельного участка
—	- существующая часть границы земельного участка
46:21:060202	- номер кадастрового квартала
—	- граница кадастрового квартала
---	- граница муниципального образования
Подстанция 35/10 кВ «Р- Колодец»	- наименование подстанции